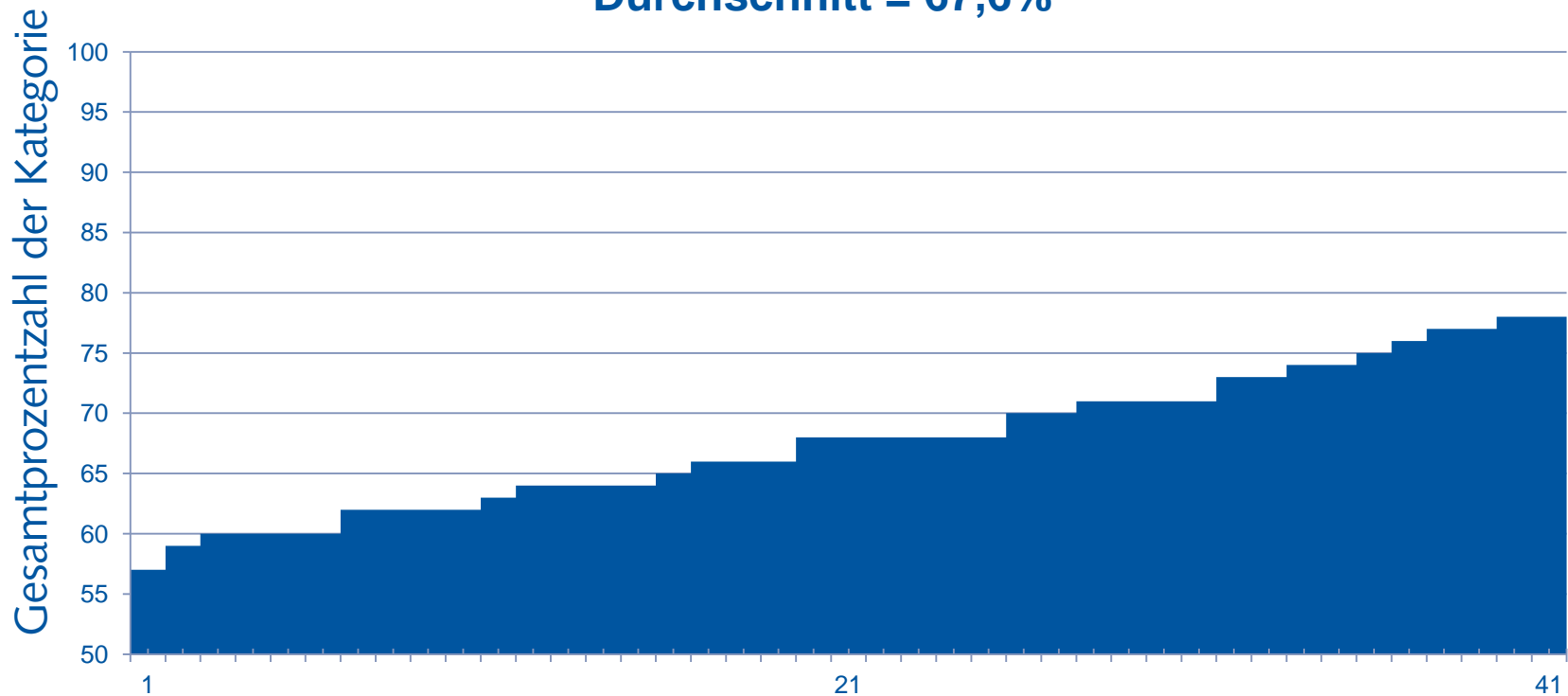




Zum KTQ-Verfahren Rehabilitation 1.1

Kategorie 1 Rehabilitandenorientierung
Durchschnitt = 67,6%

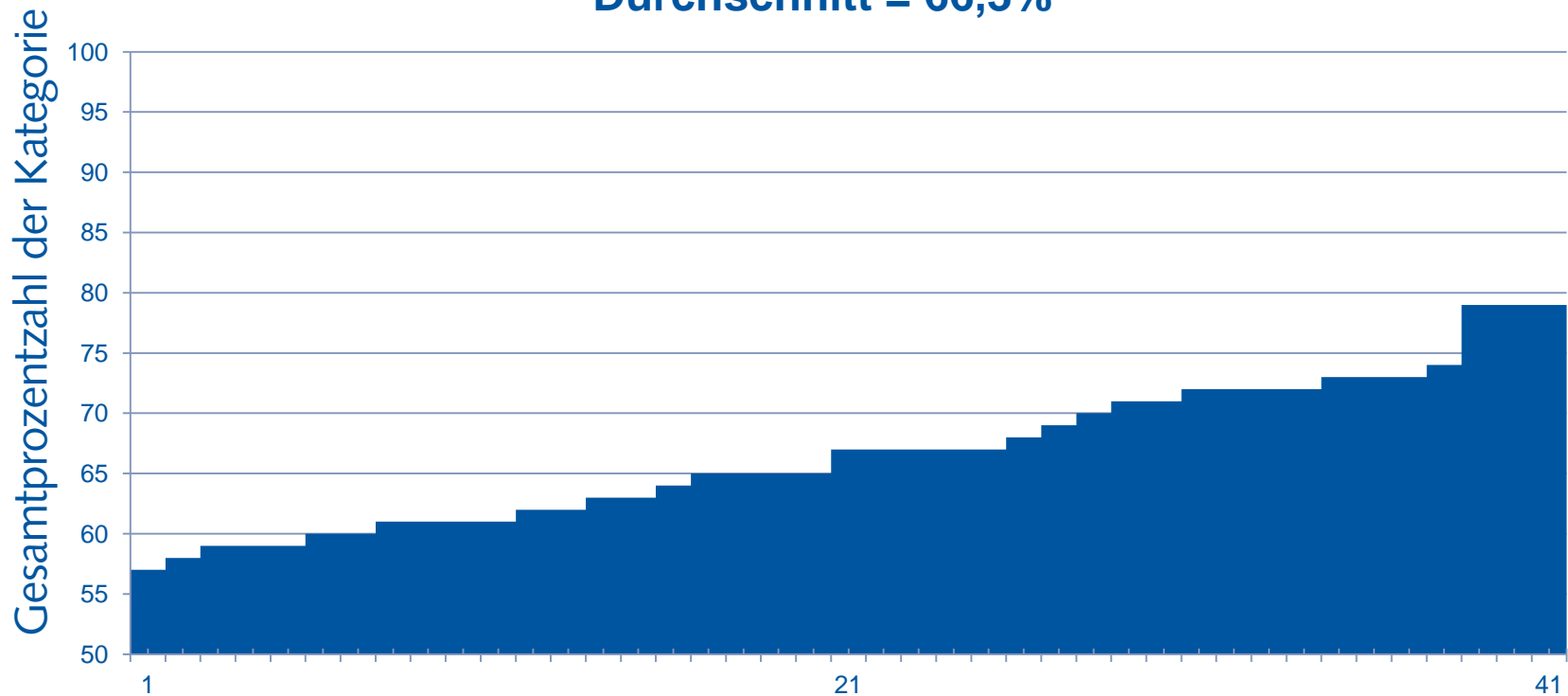


Anzahl der Rehabilitationseinrichtungen n=41



Zum KTQ-Verfahren Rehabilitation 1.1

Kategorie 2 Mitarbeiterorientierung
Durchschnitt = 66,3%

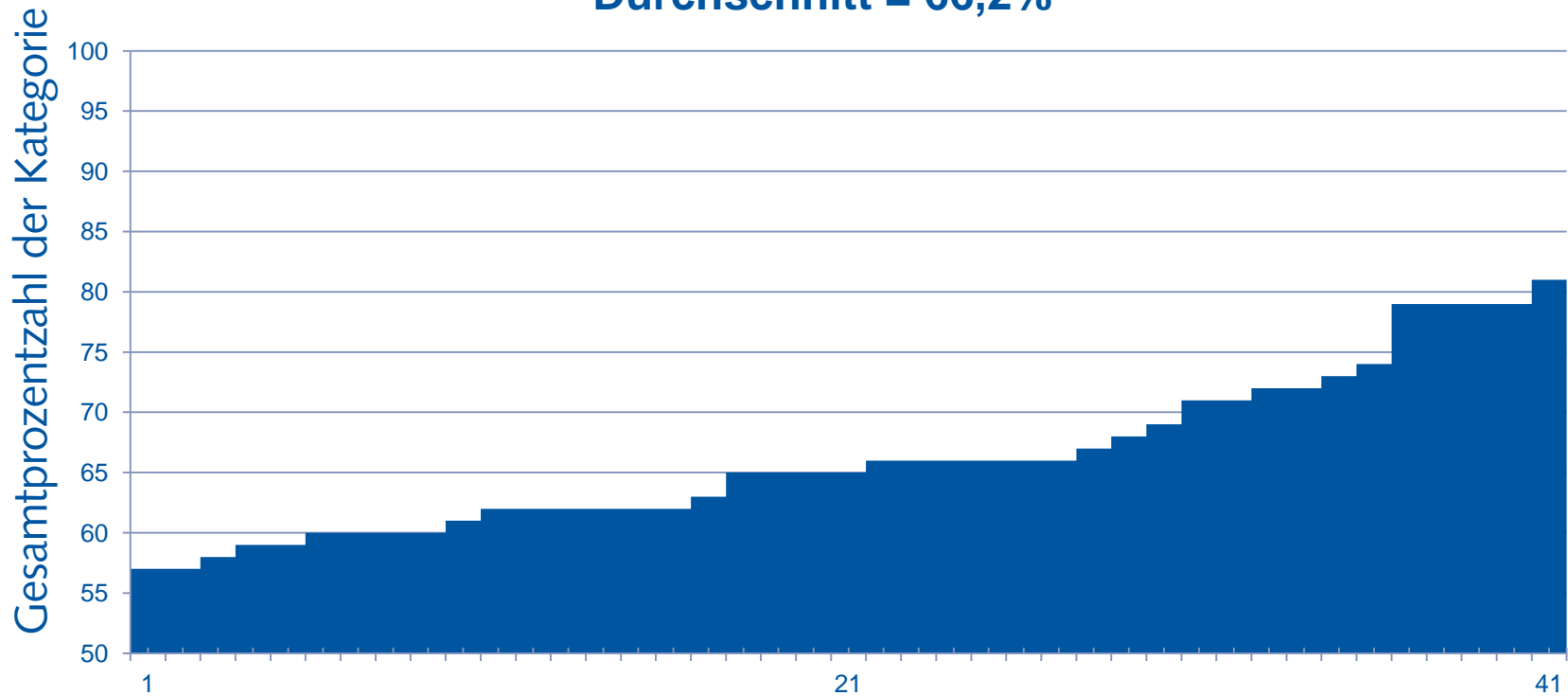


Anzahl der Rehabilitationseinrichtungen n=41



Zum KTQ-Verfahren Rehabilitation 1.1

Kategorie 3 Sicherheit
Durchschnitt = 66,2%

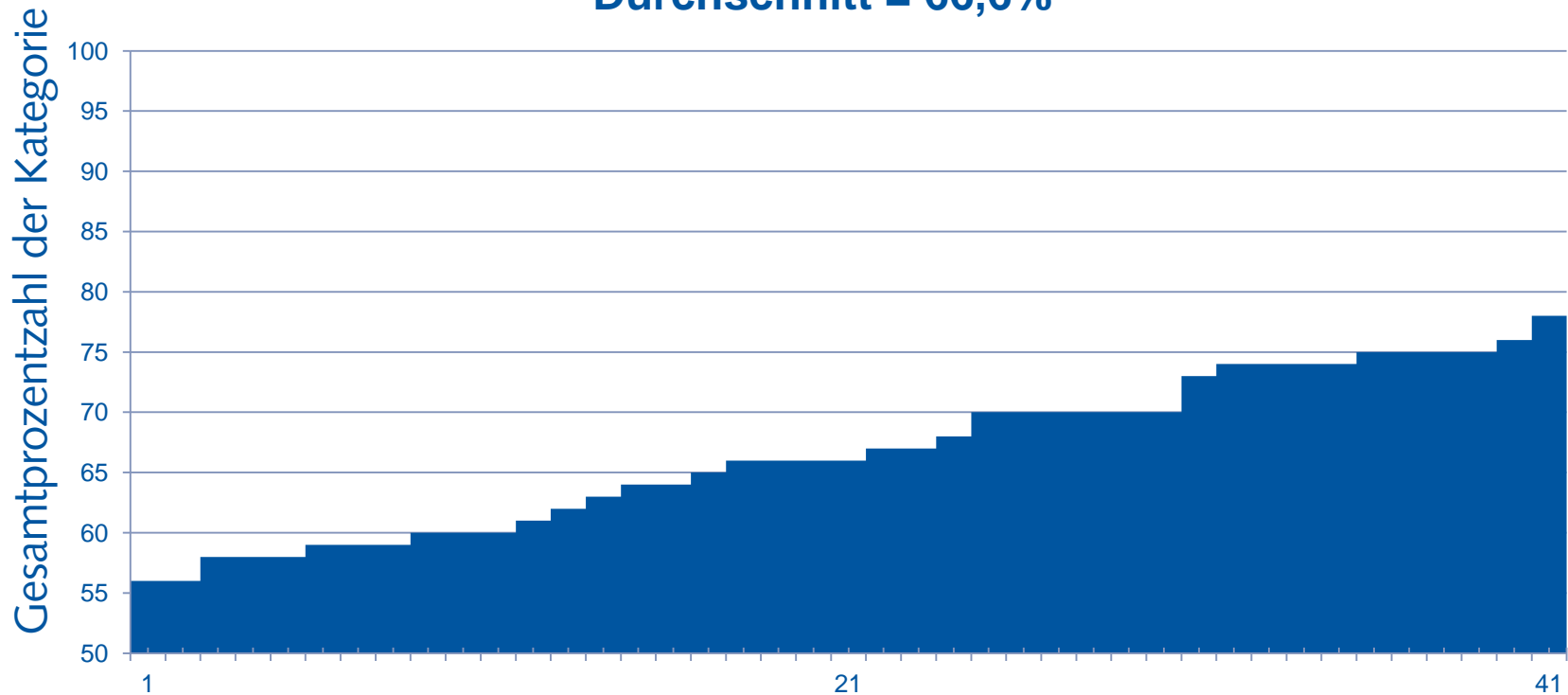


Anzahl der Rehabilitationseinrichtungen n=41



Zum KTQ-Verfahren Rehabilitation 1.1

Kategorie 4 Informationswesen
Durchschnitt = 66,6%

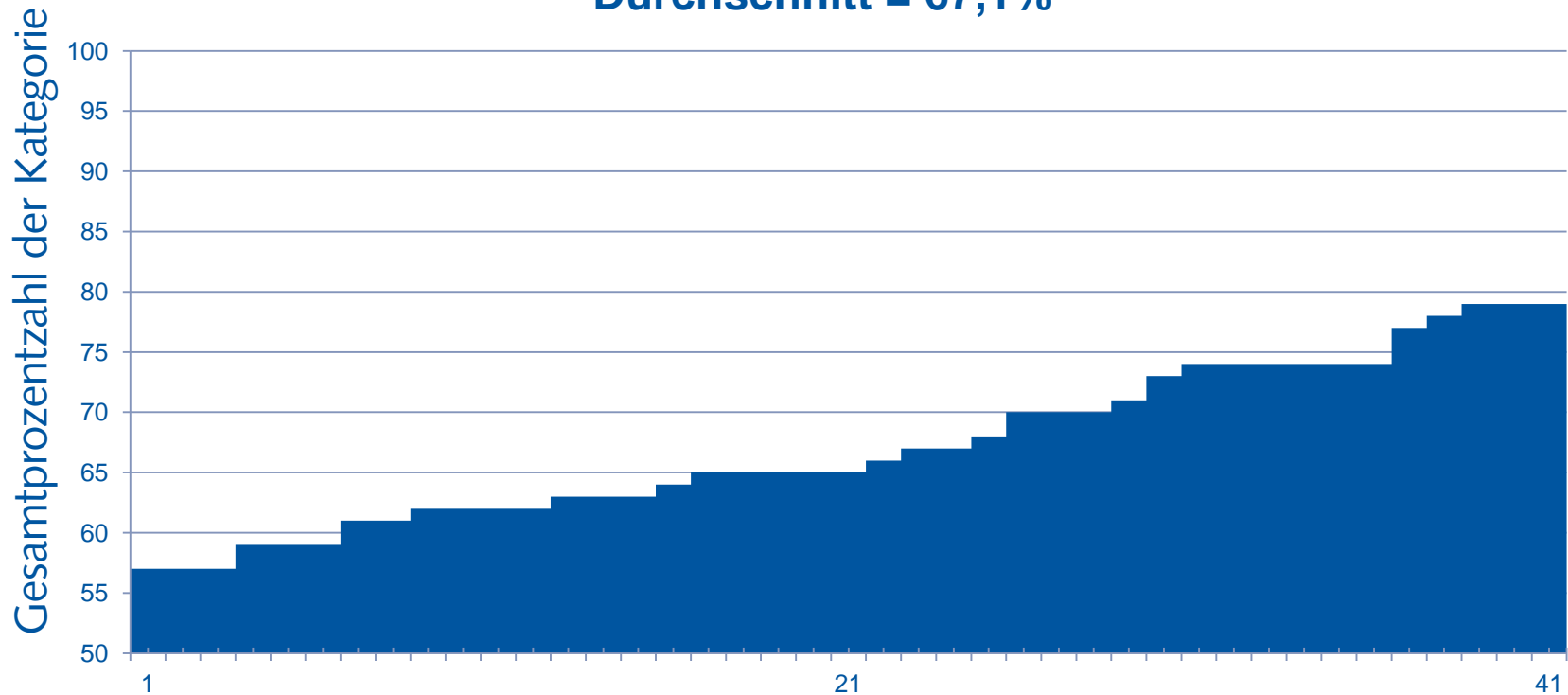


Anzahl der Rehabilitationseinrichtungen n=41



Zum KTQ-Verfahren Rehabilitation 1.1

Kategorie 5 Führung
Durchschnitt = 67,1%

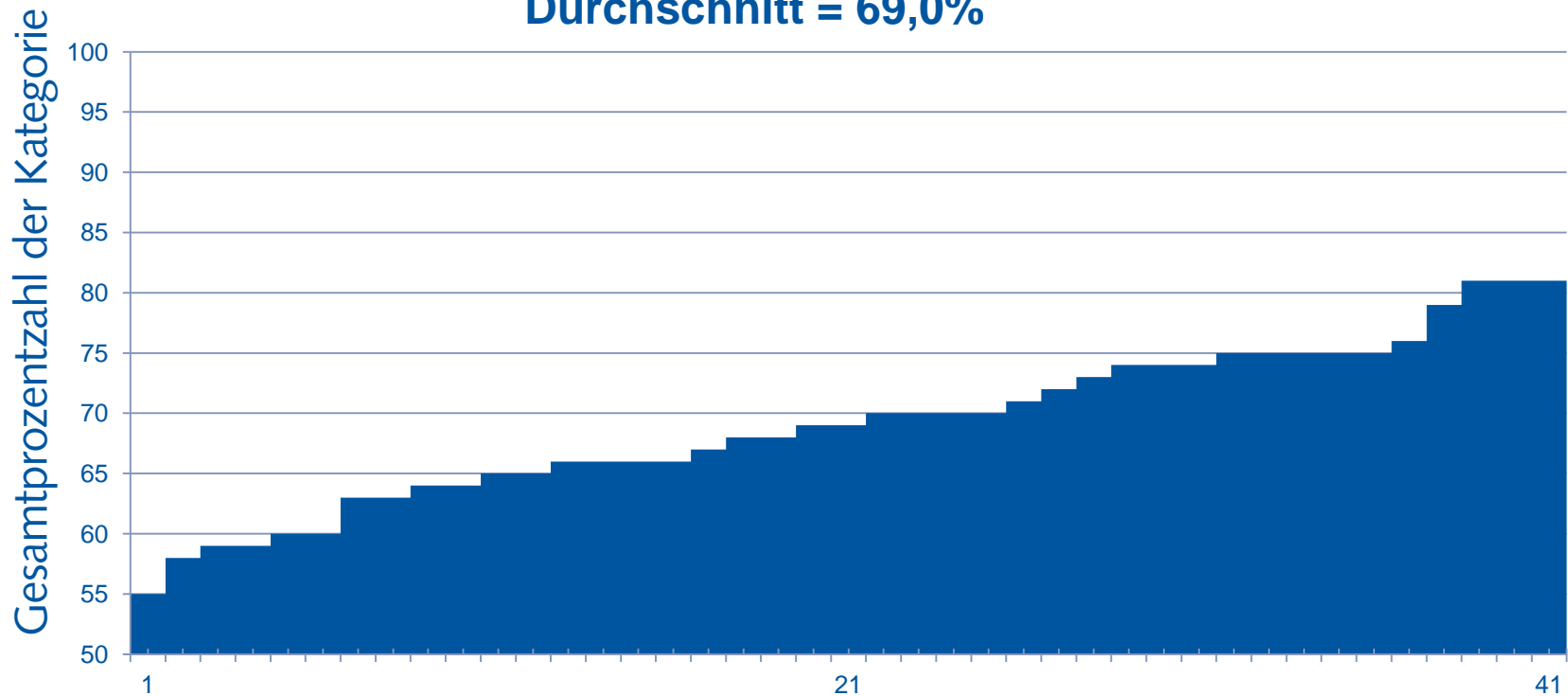


Anzahl der Rehabilitationseinrichtungen n=41



Zum KTQ-Verfahren Rehabilitation 1.1

Kategorie 6 Qualitätsmanagement Durchschnitt = 69,0%

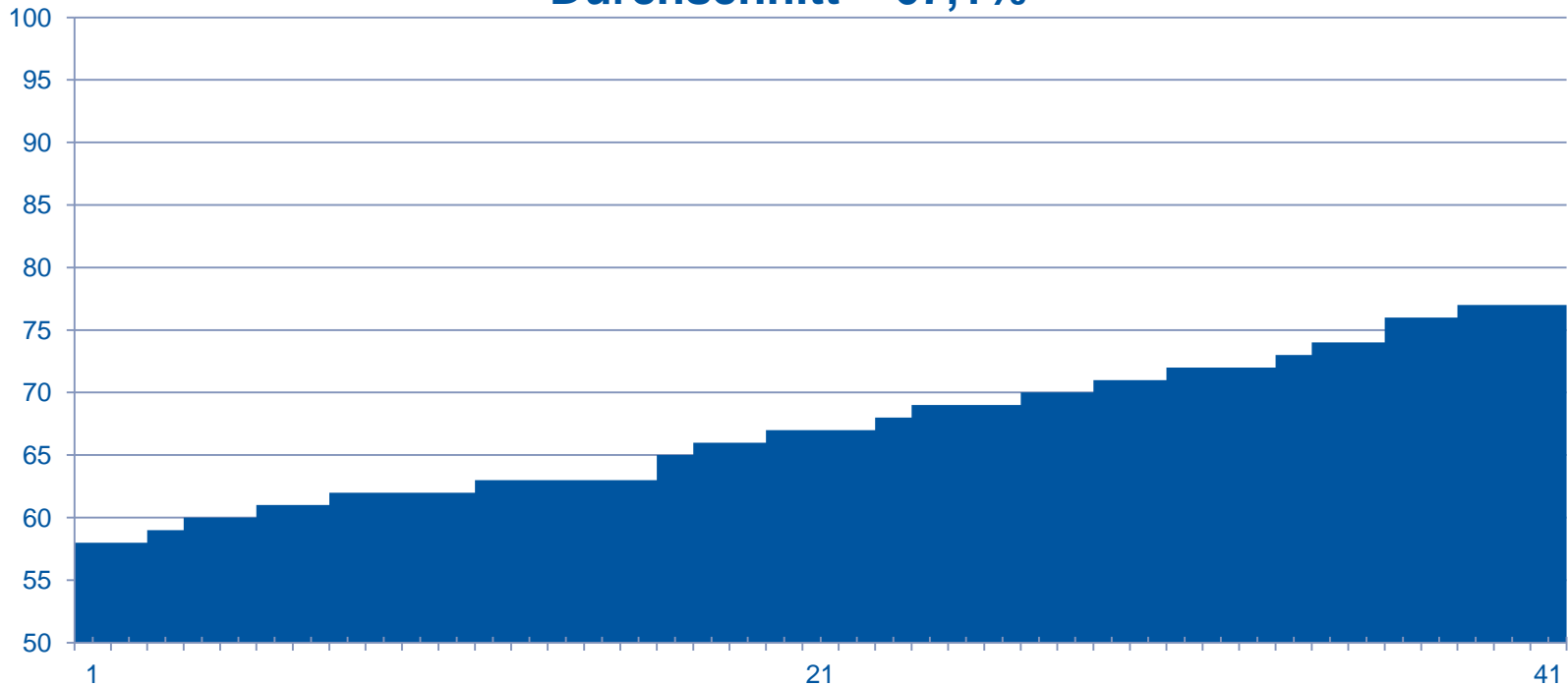


Anzahl der Rehabilitationseinrichtungen n=41



Zum KTQ-Verfahren Rehabilitation 1.1

Gesamtprozentzahl
Durchschnitt = 67,1%



Anzahl der Rehabilitationseinrichtungen n=41