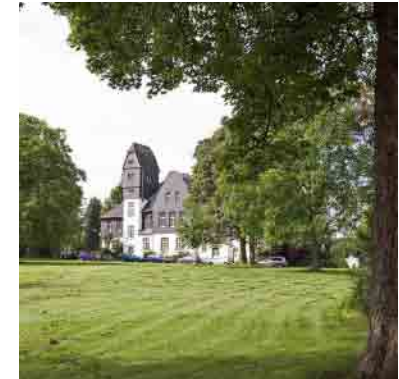


Qualifizierungsmaßnahmen zur Führungskräfteentwicklung im LVR-Klinikverbund

KTQ-Forum, 24.09.2011

Andreas Kuchenbecker, LVR-Akademie für seelische Gesundheit

Noëmi Wulff, LVR-Akademie für seelische Gesundheit



Gliederung

1.

**Wir über uns:
Der LVR, der Klinikverbund, die Akademie**

2.

Personalentwicklung im LVR-Klinikverbund

3.

Führungskräfteentwicklung

4.

Ausblick

Der LVR im Überblick

- Dienstleister für etwa 9,6 Millionen Menschen im Rheinland
- kommunaler Dachverband von 13 kreisfreien Städten, 12 Kreisen und der StädteRegion Aachen
- 15.000 Beschäftigte in 70 Dienststellen
- Träger von 41 Förderschulen, 11 Museen, 5 Kulturdiensten, 10 Kliniken und 3 Netzen Heilpädagogischer Hilfen
- größter Leistungsträger für Menschen mit Behinderungen in Deutschland



Der LVR: Partner der Kommunen

- NRW: Landschaftsverband Rheinland (LVR) und Landschaftsverband Westfalen-Lippe (LWL)
- LVR-Gebiet: Nordrhein mit 9,6 Millionen Einwohnern
- Mitgliedskörperschaften: 13 kreisfreie Städte, 12 Kreise und die StädteRegion Aachen
- Gebietsfläche: 12.600 km²
- Sitz der Zentralverwaltung: Köln seit 1959



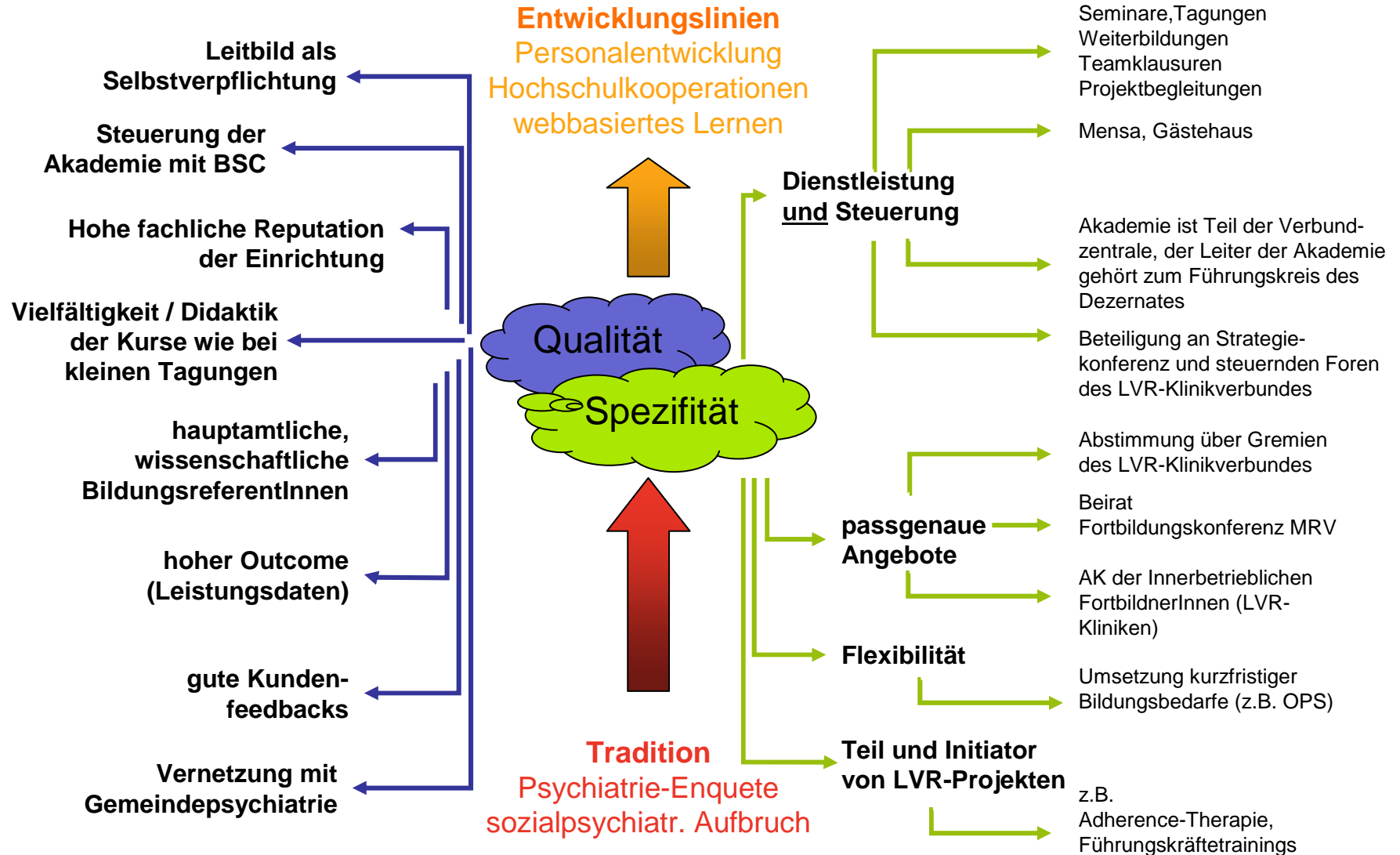
Mitgliedskörperschaften
des LVR

LVR-Klinikverbund

- Psychiatrie, Psychotherapie, Psychosomatische Medizin, Kinder- und Jugendpsychiatrie, Neurologie, Orthopädie
- wohnortnahe stationäre, tagesklinische und ambulante Hilfen für jährlich ca. 60.000 Patientinnen und Patienten in 10 Kliniken und zahlreichen Dependancen
- Vernetzung und enge Zusammenarbeit mit niedergelassenen Ärzten, sozialpsychiatrischen Zentren und anderen außerklinischen Hilfen
- vielfältige Förder- und Modellprogramme zur Entwicklung der psychiatrischen Versorgung im Rheinland
- Behandlung psychisch kranker Straftäter in Maßregelvollzugseinrichtungen
- 8800 Beschäftigte in kompetenten und engagierten Teams bieten Qualität und Innovation



Die LVR-Akademie für seelische Gesundheit



Gliederung

1.

**Wir über uns:
Der LVR, der Klinikverbund, die Akademie**

2.

Personalentwicklung im LVR-Klinikverbund

3.

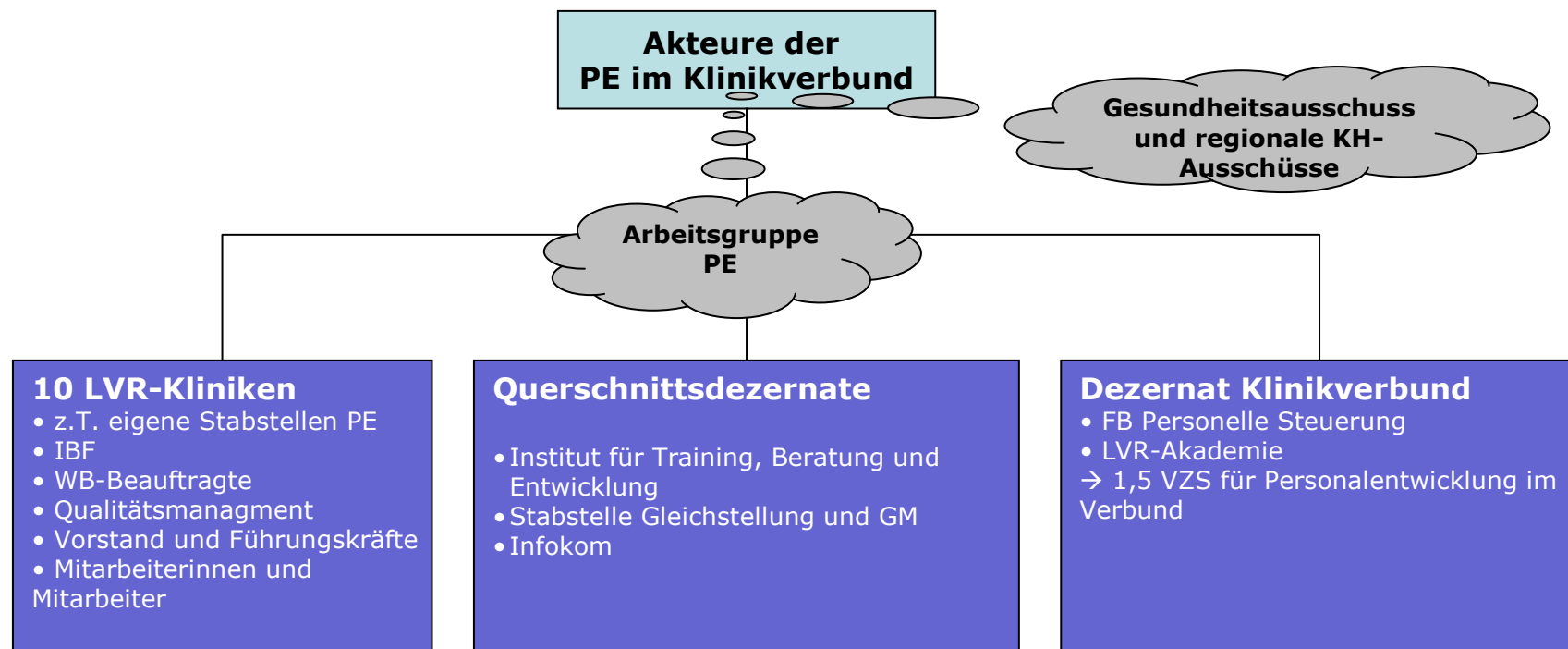
Führungskräfteentwicklung

4.

Ausblick

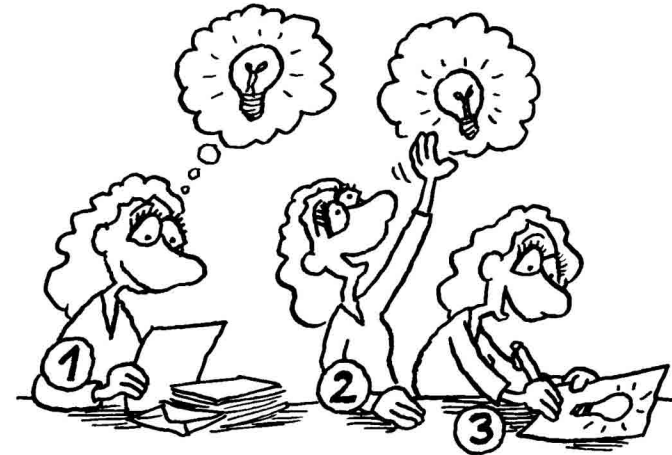
Personalentwicklung im LVR-Klinikverbund

- 2008/2009 umfassender Reorganisationsprozess (Projekt zur Zukunftssicherung des Klinikverbunds)
- veränderte Zuständigkeit für strategische Personalentwicklung



Zentrale Aktivitäten der Personalentwicklung im Klinikverbund

- **Führungskräftetrainings inkl. Coaching**
- **Führungskräfte identifizieren und entwickeln**
- Expertenkarrieren fördern
- LVR als attraktiver Arbeitgeber
- Vereinbarkeit von Familie und Beruf fördern
- Stipendienprogramm für Medizinstudierende
- Optimierung der Ärztliche Weiterbildung



Quelle: hbcontor.de/personalentwicklung/archiv

Gliederung

1.

**Wir über uns:
Der LVR, der Klinikverbund, die Akademie**

2.

Personalentwicklung im LVR-Klinikverbund

3.

Führungskräfteentwicklung

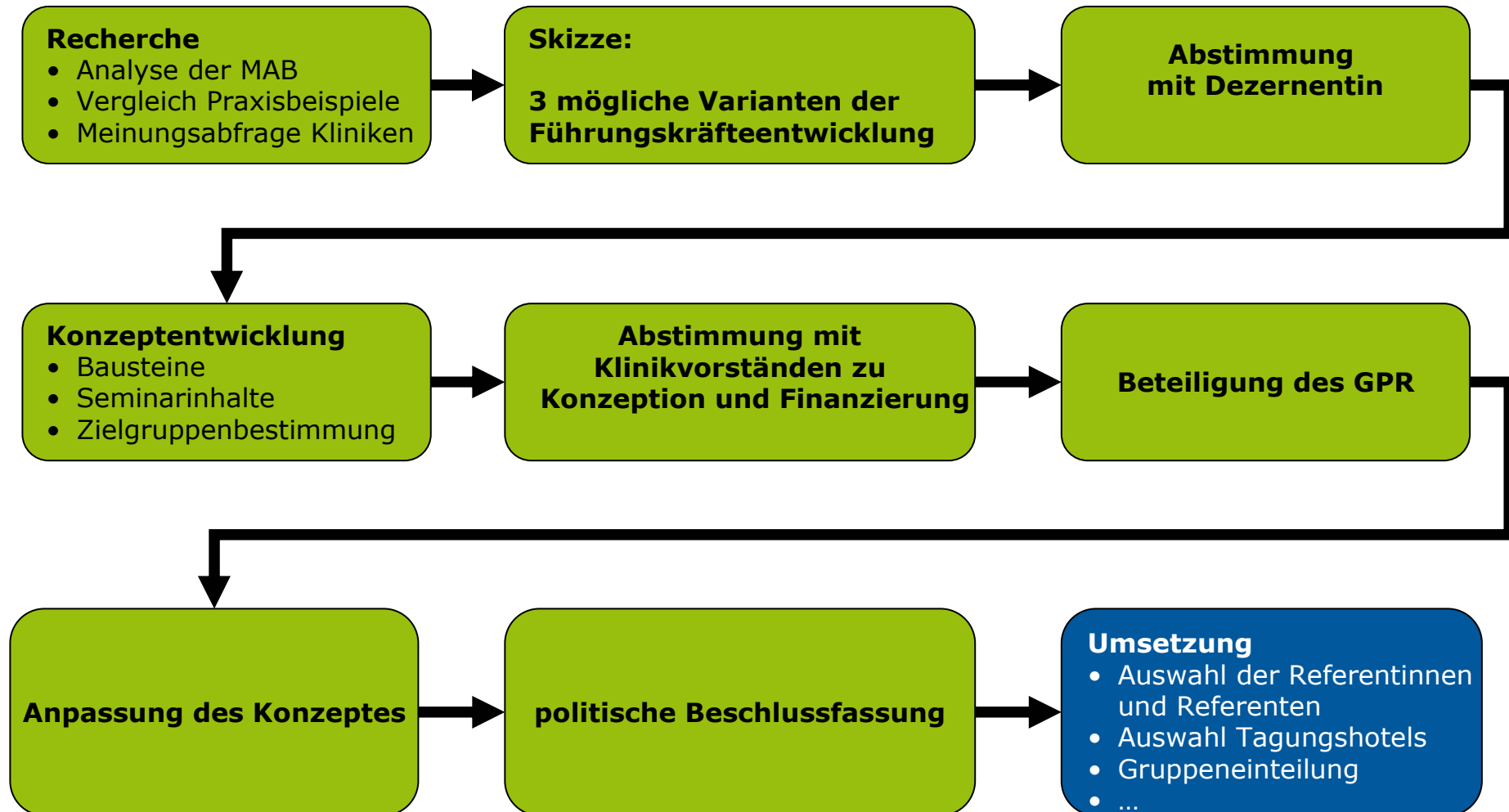
4.

Ausblick

Zentrale Motive und Zielsetzungen

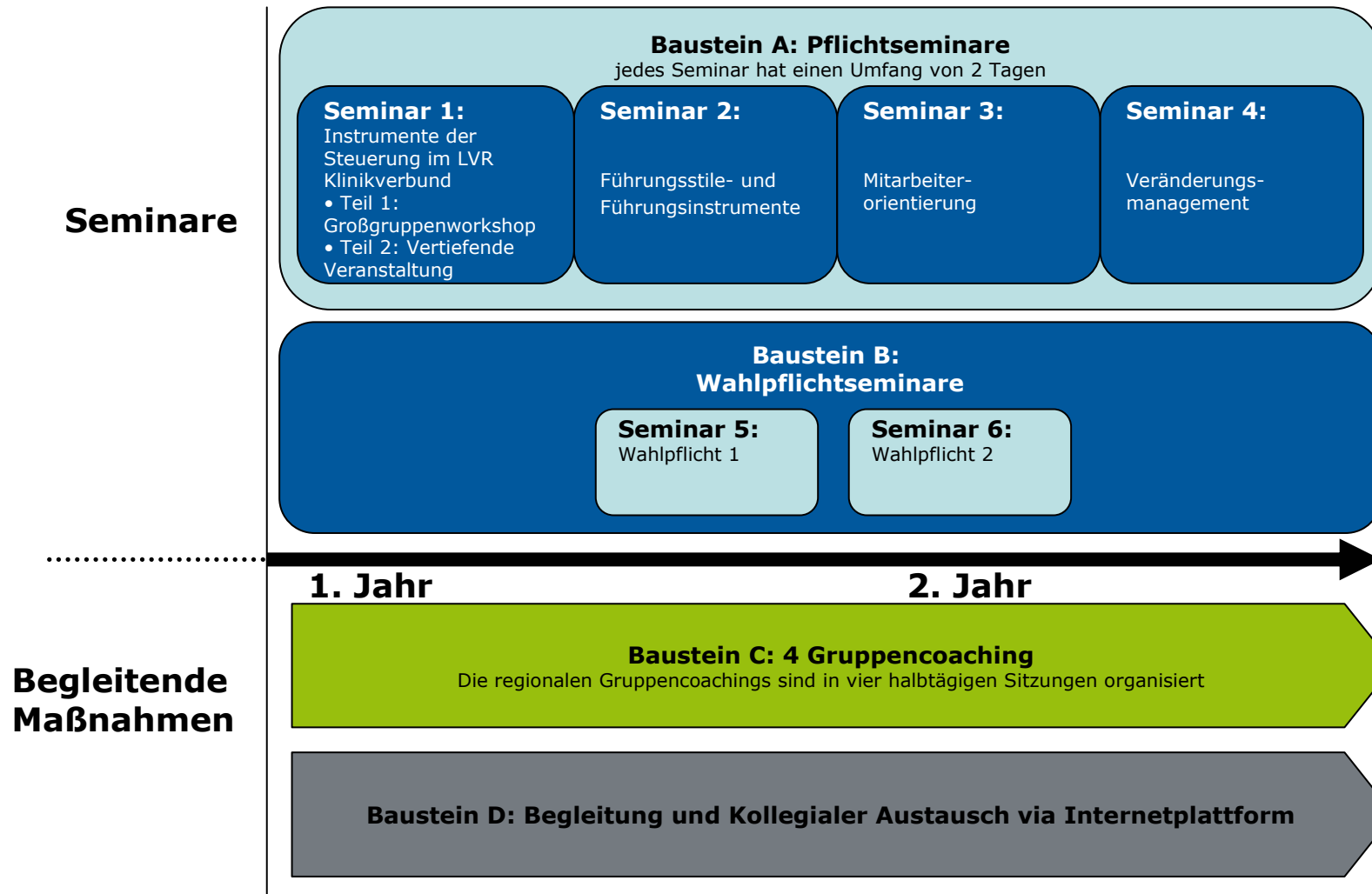
- **Mitarbeiterorientierung**
 - Reaktion auf Ergebnisse der Mitarbeiterbefragung
 - Aufbau und Förderung der Führungskompetenzen von Führungskräften
 - Führungskräftenachwuchsförderung als Teil der Personalentwicklung
- **Zukunftssicherung der LVR-Kliniken**
 - Verlagerung von Verantwortlichkeiten und Optimierung der Managementstrukturen
 - LVR-Klinikverbund: Marke – Corporate Identity – Intensivierung der Vernetzung - Synergie
 - Reaktion auf steigenden Fachkräftemangel und demografischen Wandel

Konzeptentwicklung

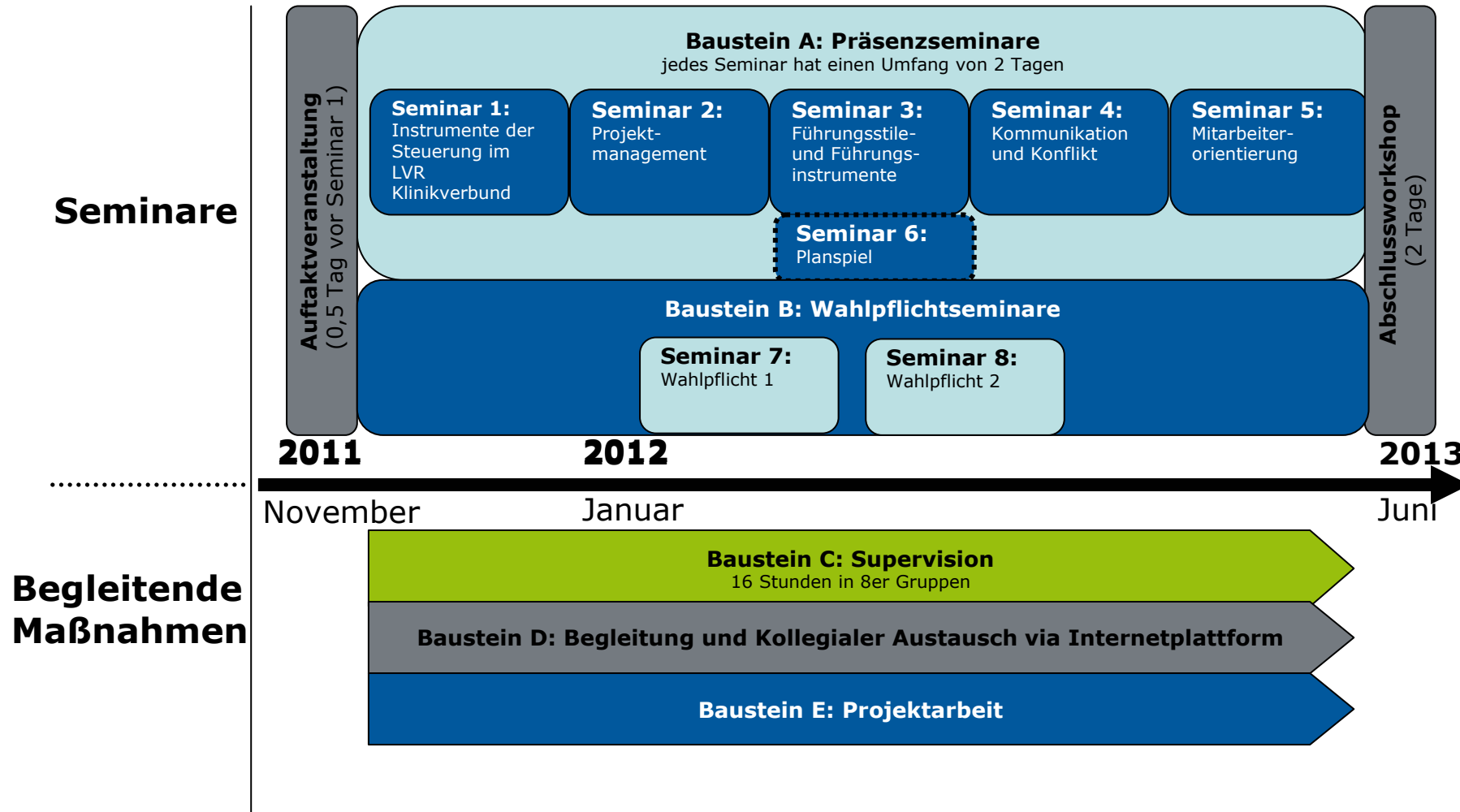


Programm	I: Pflichtprogramm für Führungskräfte mit Personalverantwortung	II: Führungskräfteprogramm für ausgewählte Nachwuchskräfte
Zielsetzung	<ul style="list-style-type: none"> • Förderung und Aufbau der Führungskompetenzen der Führungskräfte • Vernetzung und Stärkung der Identifikation mit LVR- Klinikverbund 	<ul style="list-style-type: none"> • Nachwuchskräfte identifizieren und Perspektive bieten • Aufbau der Führungskompetenzen der Nachwuchsführungskräfte • Vernetzung und Stärkung der Identifikation mit LVR- Klinikverbund
Zielgruppe	<ul style="list-style-type: none"> • Klinikvorstand • stellv. Klinikvorstand • Ärztliche Abteilungsleitungen • stellv. ärztliche Abteilungsleitungen • Pflegerische Abteilungsleitungen • Abteilungsleitungen der therapeutischen Dienste • Abteilungsleitungen der Verwaltung <p>→ einmalig ca. 260 Personen</p>	<ul style="list-style-type: none"> • Stationsleitungen • stellv. Stationsleitungen • Oberärztinnen und Oberärzte • Fachärztinnen und Fachärzte • Mitarbeiterinnen und Mitarbeiter verschiedener Berufsgruppen ohne Leitungserfahrung mit besonderer Empfehlung des Vorstands <p>→ 16 Personen alle 2 Jahre</p>
Inhalte	<ul style="list-style-type: none"> • 4 Pflichtseminare • 2 Wahlpflichtseminare • 1 Großgruppenveranstaltung • Gruppencoaching • virtuelle Lernplattform, kollegiale Beratung 	<ul style="list-style-type: none"> • 7x 2-tägige Pflichtseminare • 2 Wahlpflichtseminare • Gruppensupervision • virtuelle Lernplattform, kollegiale Beratung • Projektarbeit
Umfang	<ul style="list-style-type: none"> • 14 Tage innerhalb 2 Jahre 	<ul style="list-style-type: none"> • 20,5 Tage innerhalb 18 Monate

Programm I: Inhalte



Programm II: Inhalte



Die Spezifika – das Besondere Etwas:

- Pflichtprogramm für die beiden obersten Führungsebenen
- Gemischte Lerngruppen
 - unterschiedliche Professionen und Hierarchien
 - Klinikübergreifende Gruppen mit Beteiligung der Verbundzentrale
- Flexibilität und individuelle Lernwege durch Wahlpflichtmodule
- Nutzung eigener Fachressourcen für Konzeptentwicklung und Organisation des Programms
- Verpflichtung fachlich gut ausgewiesener externer Trainer/innen und Coaches



Quelle: www.fotolia.com

Die Spezifika – das Besondere Etwas:

- Finanzierung...
 - des Pflichtprogramm durch alle Kliniken und Ressourcen der Verbundzentrale
 - des Nachwuchsprogramms durch die Verbundzentrale
- Etablierung eines gemeinsamen Führungsverständnisses und der neuen Strukturen nach Reorganisationsprozess:
 - LVR-Akademie Veranstalter von
 - Pflichtprogramm für Führungskräfte
 - Führungsnachwuchskräfteprogramm
 - Weiterbildungen zur pflegerischen Stationsleitung



Quelle: www.fotolia.com

Erfahrungen

- Verpflichtung lohnt sich
 - Widerstand und Skepsis reduziert
 - Teilnehmende nutzen Maßnahme als PE-Instrument in eigenen Abteilungen
- Klar definierte Ansprechperson schafft Vertrauen
- Akzeptanz und Verbindlichkeit wird deutlich
- Strukturprobleme in Kliniken werden deutlich und bearbeitbar
- Kritik an hierarchieübergreifenden Gruppencoachings
- Zeiträume für Programm lang, Gruppenbildung daher schwer
- zögerliche Nutzung der Lernplattform



Gliederung

1.

**Wir über uns:
Der LVR, der Klinikverbund, die Akademie**

2.

Personalentwicklung im LVR-Klinikverbund

3.

Führungskräfteentwicklung

4.

Ausblick

Ausblick

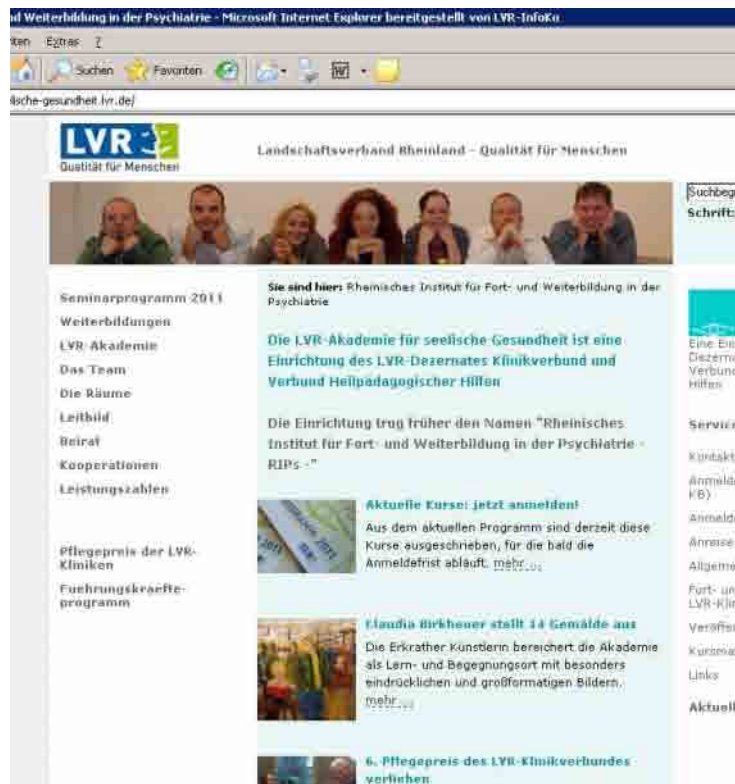
- Evaluation:
 - Auswertung der Mitarbeiterbefragung
 - Auswertung der Evaluationsbögen
 - Enger Dialog mit den externen Referenten/innen
 - Abschlussveranstaltung zur Formulierung von Führungsleitsätzen
- Gezielte Angebote für Führungskräfte (z.B. Gruppencoachings, Einzelseminare, Seminarreihen zu Führungsaspekten)
- Kooperationen mit Hochschulen zu Stationsleitungskursen ausbauen
- Demografischer Wandel in Teams
 - Unterstützung und Sensibilisierung der Führungskräfte



mehr Informationen :

www.akademie-seelische-gesundheit.lvr.de

www.lvr.de



id Weiterbildung in der Psychiatrie - Microsoft Internet Explorer bereitgestellt von LVR-InfoKom

Suchen Favoriten

ische-gesundheit.lvr.de

LVR Landschaftsverband Rheinland - Qualität für Menschen

Suchbegriff
Schriftgröße

Seminarprogramm 2011
Weiterbildungen
LVR-Akademie
Das Team
Die Räume
Leitbild
Beirat
Kooperationen
Leistungszahlen

Pflegepreis der LVR-Kliniken
Führungskräfteprogramm

Sie sind hier: Rheinisches Institut für Fort- und Weiterbildung in der Psychiatrie

Die LVR-Akademie für seelische Gesundheit ist eine Einrichtung des LVR-Dezernates Klinikverbund und Verbund Heilpädagogischer Hilfen

Die Einrichtung trug früher den Namen "Rheinisches Institut für Fort- und Weiterbildung in der Psychiatrie - RIPS -"

Aktuelle Kurse: jetzt anmelden!
Aus dem aktuellen Programm sind derzeit diese Kurse ausgeschrieben, für die bald die Anmeldefrist abläuft. [mehr...](#)

Flaudia Birkhofer stellt 14 Gemälde aus
Die Erkrankten Künstlerin bereichert die Akademie als Lern- und Begegnungsort mit besonders eindrücklichen und großformatigen Bildern. [mehr...](#)

6. Pflegepreis des LVR-Klinikverbundes verliehen

Service
Kontakt:
Anmeldung (FB)
Anmeldung
Anreise
Allgemein
Fort- und LVR-Kliniken
Veranstaltungen
Kursziele
Links
Aktuelles



Informationsportal des LVR (Landschaftsverband Rheinland) - Microsoft Internet Explorer bereitgestellt von LVR-InfoKom

Datei Bearbeiten Ansicht Favoriten Extras

Suchen Favoriten

Adresse http://www.lvr.de/de/nav_main/

Soziales Jugend Kliniken und HPH Schulen Kultur Der LVR Politik Presse Karriere Deutsch

LVR Landschaftsverband Rheinland
Qualität für Menschen

Im Rückgriff

Service Kontakt In

Selbstbestimmtes Glück

Der Weg ins inklusive Leben

[mehr](#)

Landschaftsverband Rheinland

Soziales und Integration
Menschen mit Behinderung
Wohnen, Tagesgestaltung, Arbeit und Ausbildung, Bildung

Jugend - Landesjugendamt
Wegweiser für Eltern
Häufig gestellte Fragen, etc.

Klinikverbund und Heilpäd. Hilfen
Klinikverbund
Psychiatrie, Psychotherapie, Psychosomatik, Kinder- und Jugendpsychiatrie, Neurologie, Kinderneurologie und

Aktuelles

Pressemitteilungen

15.08.2011 | Kliniken und HPH
Erster Unterbringungsfall im Therapiezentrum Oberhaus
Einrichtung hat heute offiziell Betriebsaufnahme

15.09.2011 | Soziales
LVR unterstützt berufliche Integration behinderter Menschen im Rheinland mit 29,5 Millionen Euro
In 8.700 Fällen Unterstützung für behinderte Menschen im Beruf & ihre Arbeitgeber