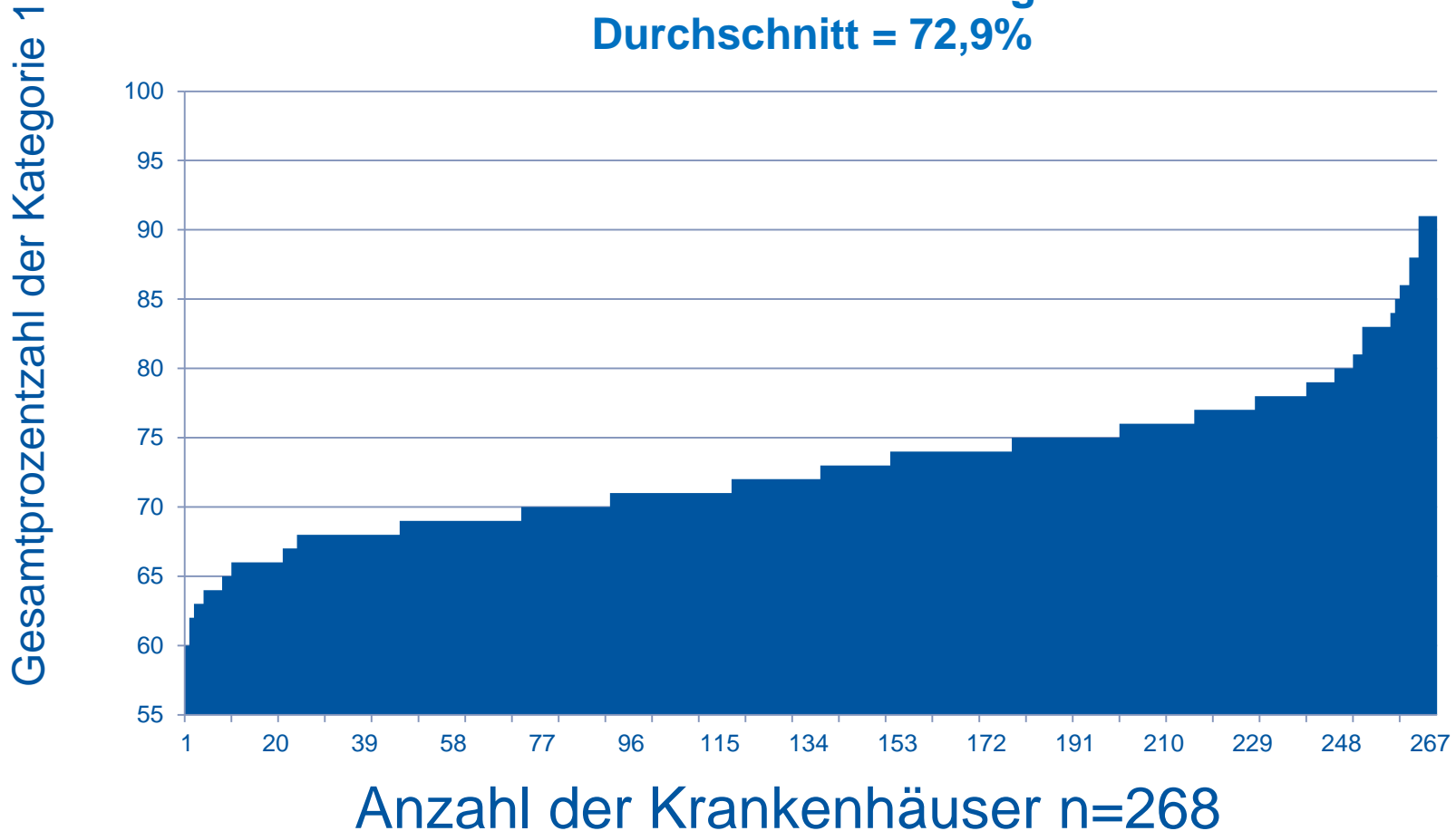


## Zum KTQ-Verfahren Krankenhaus

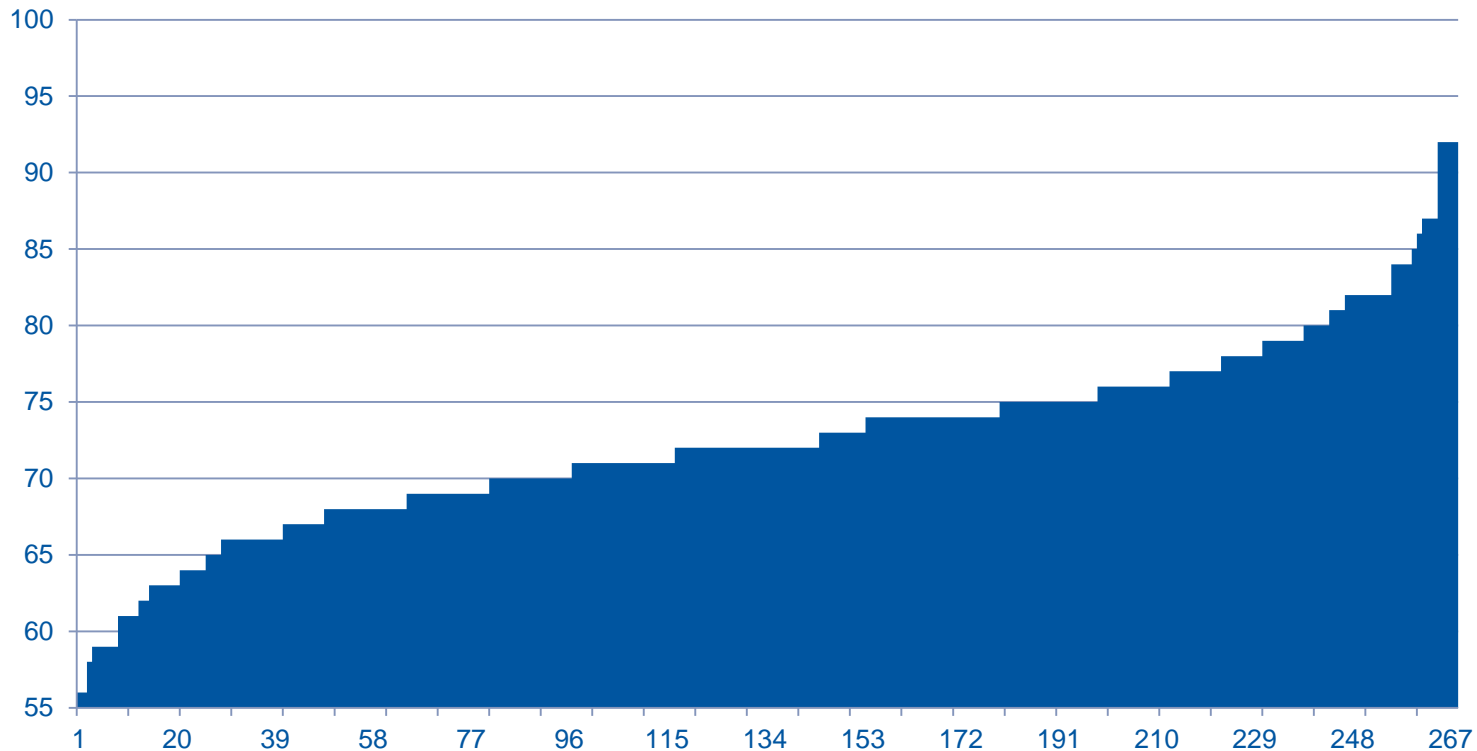
**Patientenorientierung**  
**Durchschnitt = 72,9%**



## Zum KTQ-Verfahren Krankenhaus

**Mitarbeiterorientierung**  
**Durchschnitt = 72,4%**

Gesamtprozentzahl der Kategorie 2

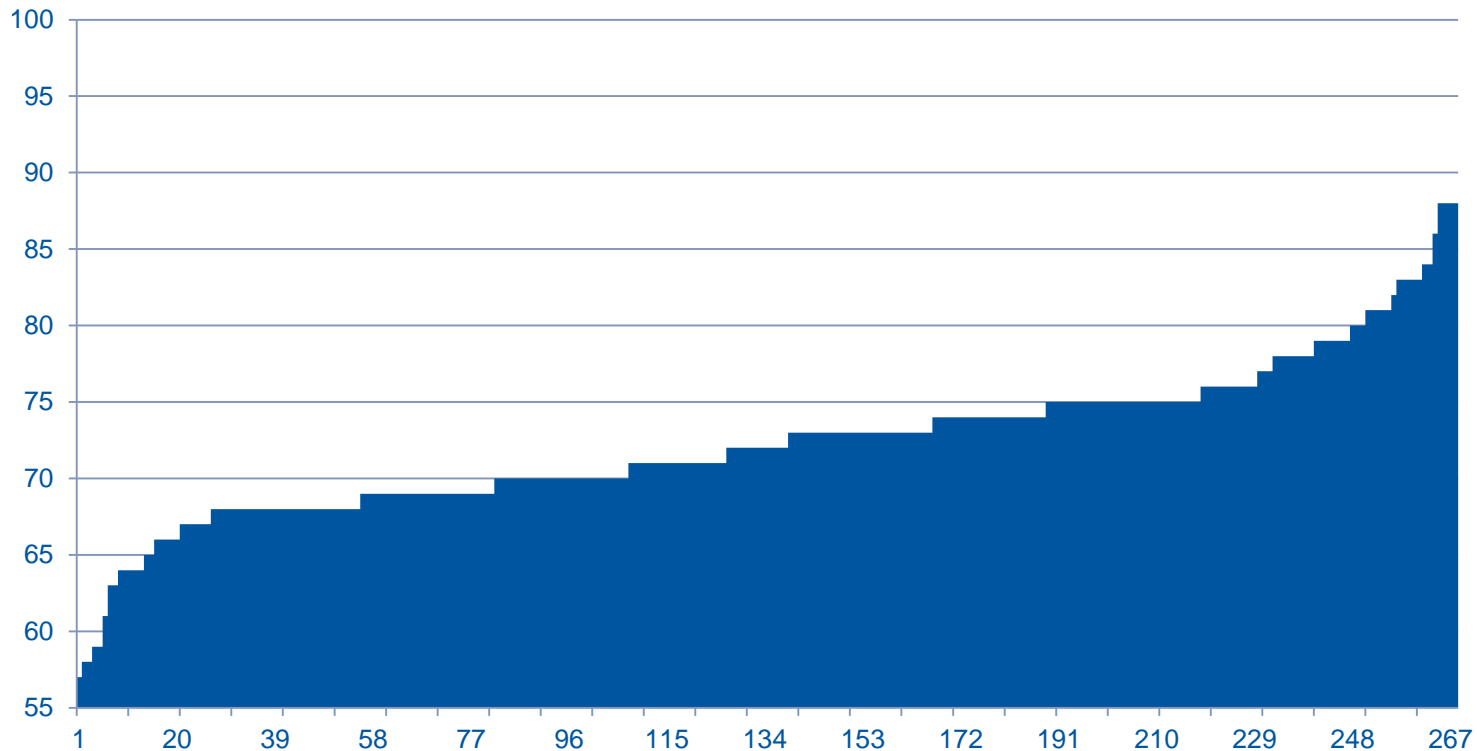


Anzahl der Krankenhäuser n=268

## Zum KTQ-Verfahren Krankenhaus

**Sicherheit - Risikomanagement**  
**Durchschnitt = 72,3%**

Gesamtprozentzahl der Kategorie 3

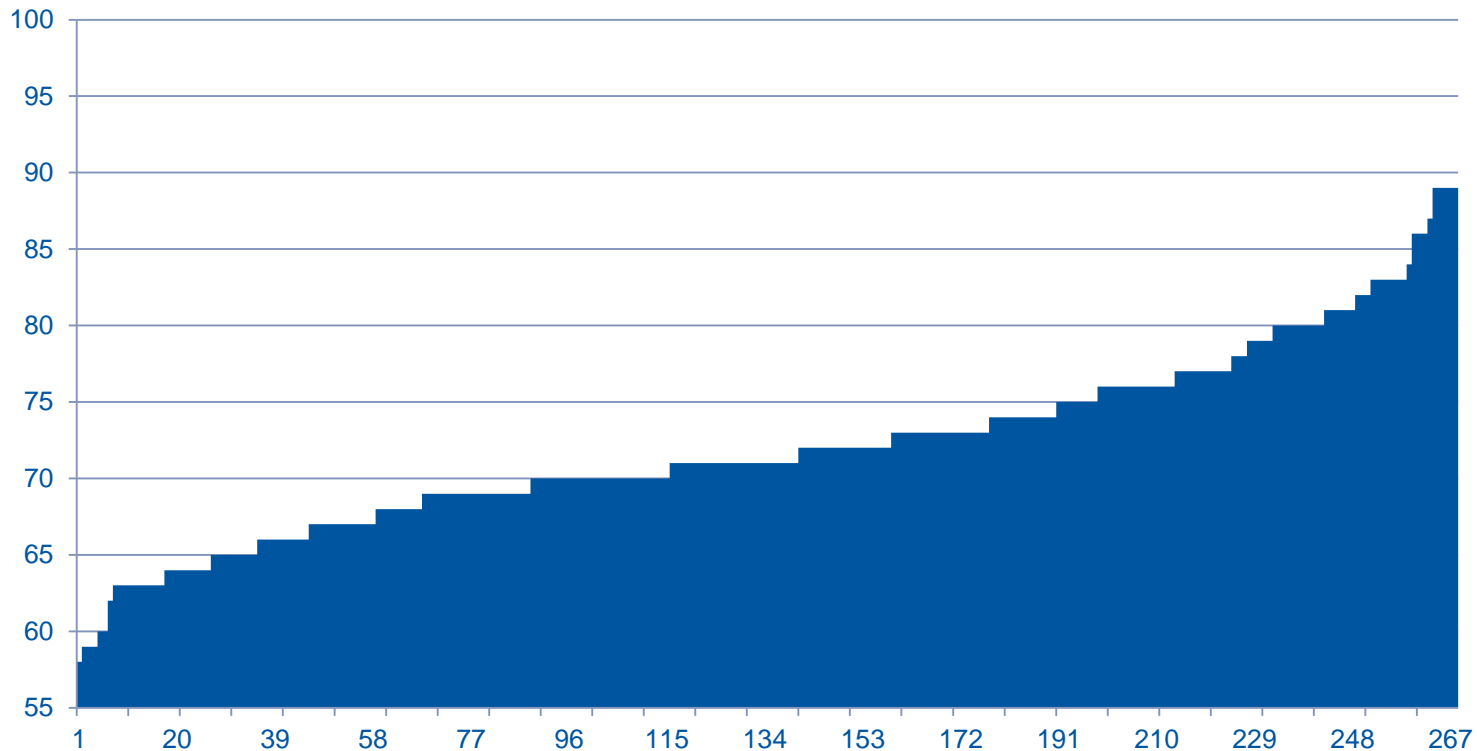


Anzahl der Krankenhäuser n=268

## Zum KTQ-Verfahren Krankenhaus

**Informations- und Kommunikationswesen**  
**Durchschnitt = 72,1%**

Gesamtprozentzahl der Kategorie 4

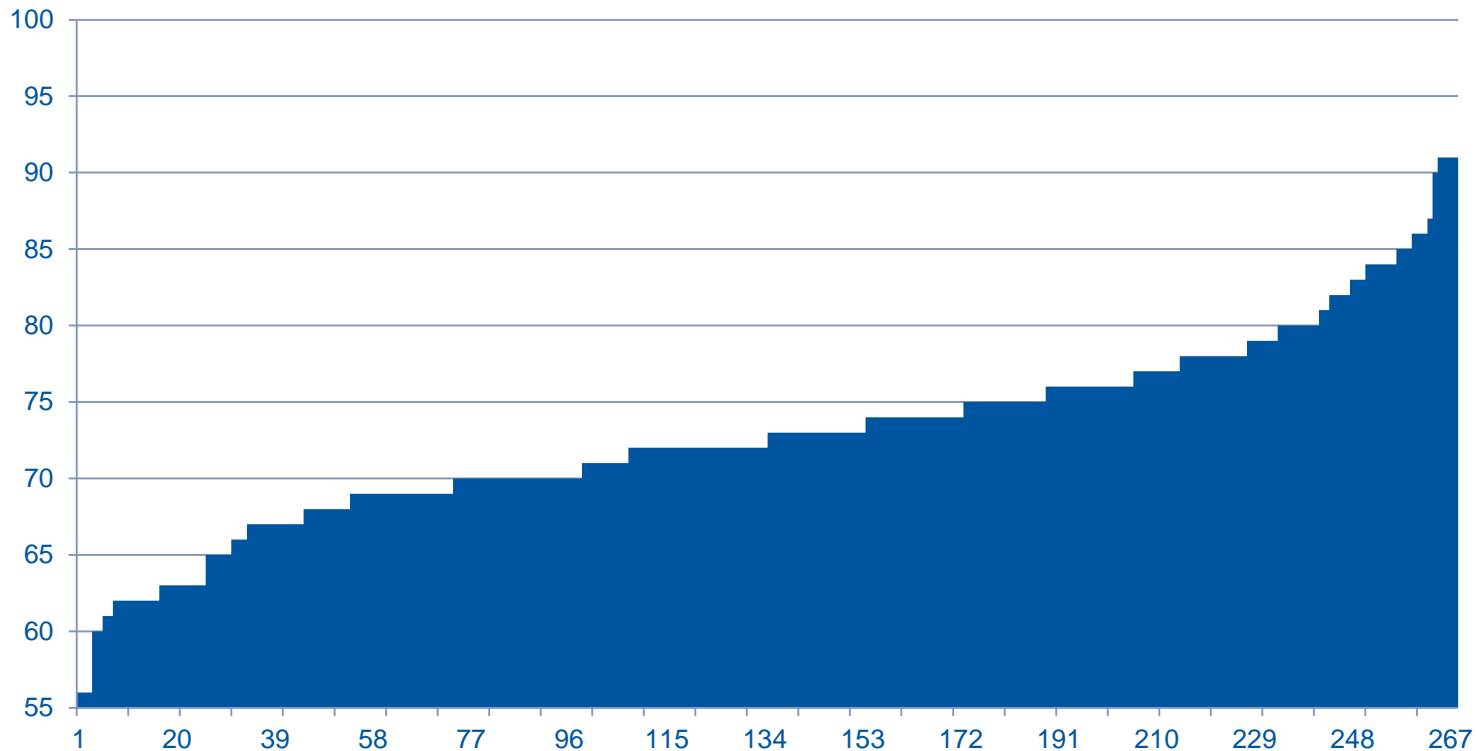


Anzahl der Krankenhäuser n=268

## Zum KTQ-Verfahren Krankenhaus

**Unternehmensführung**  
Durchschnitt = 72,8%

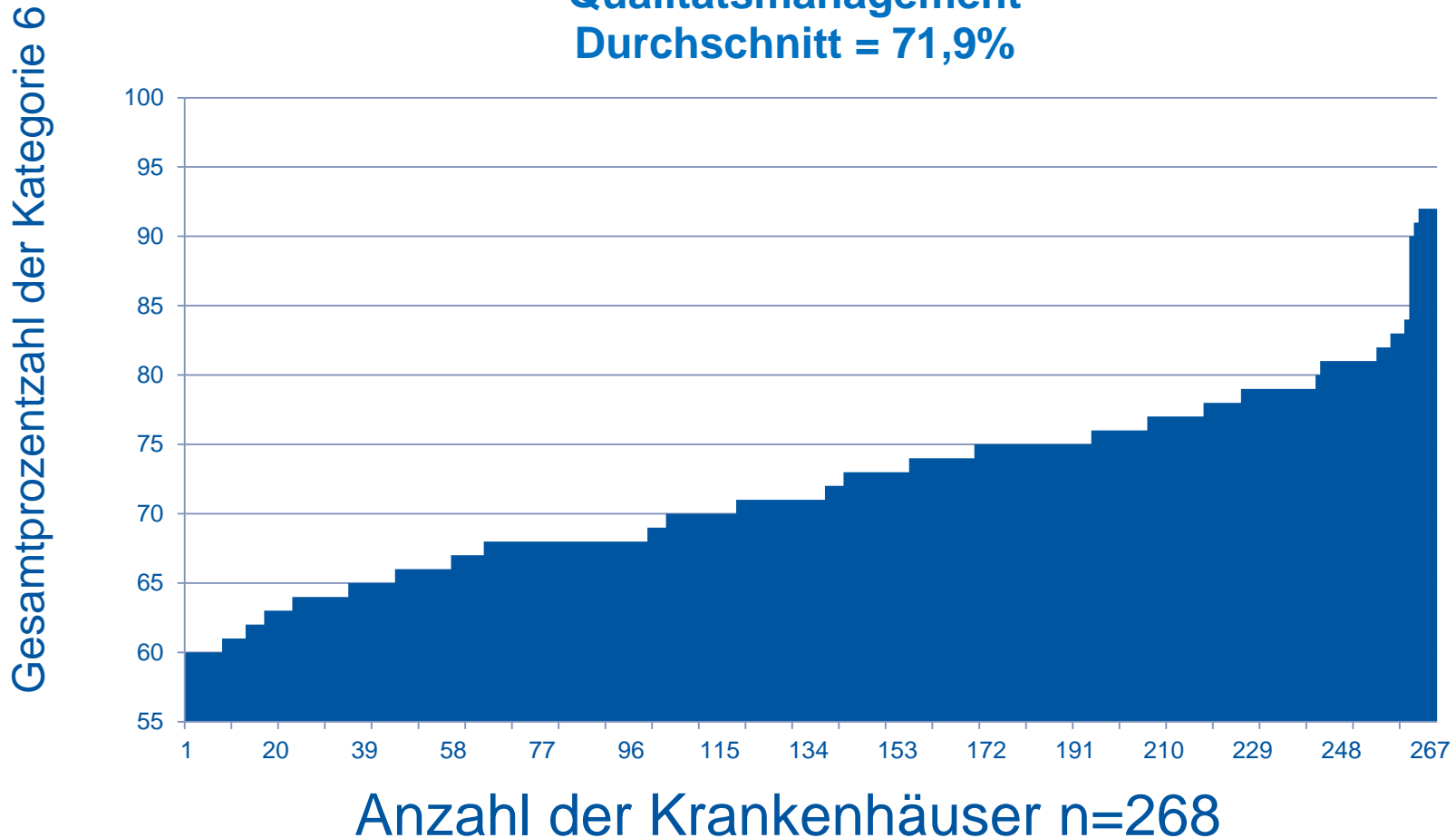
Gesamtprozentzahl der Kategorie 5



Anzahl der Krankenhäuser n=268

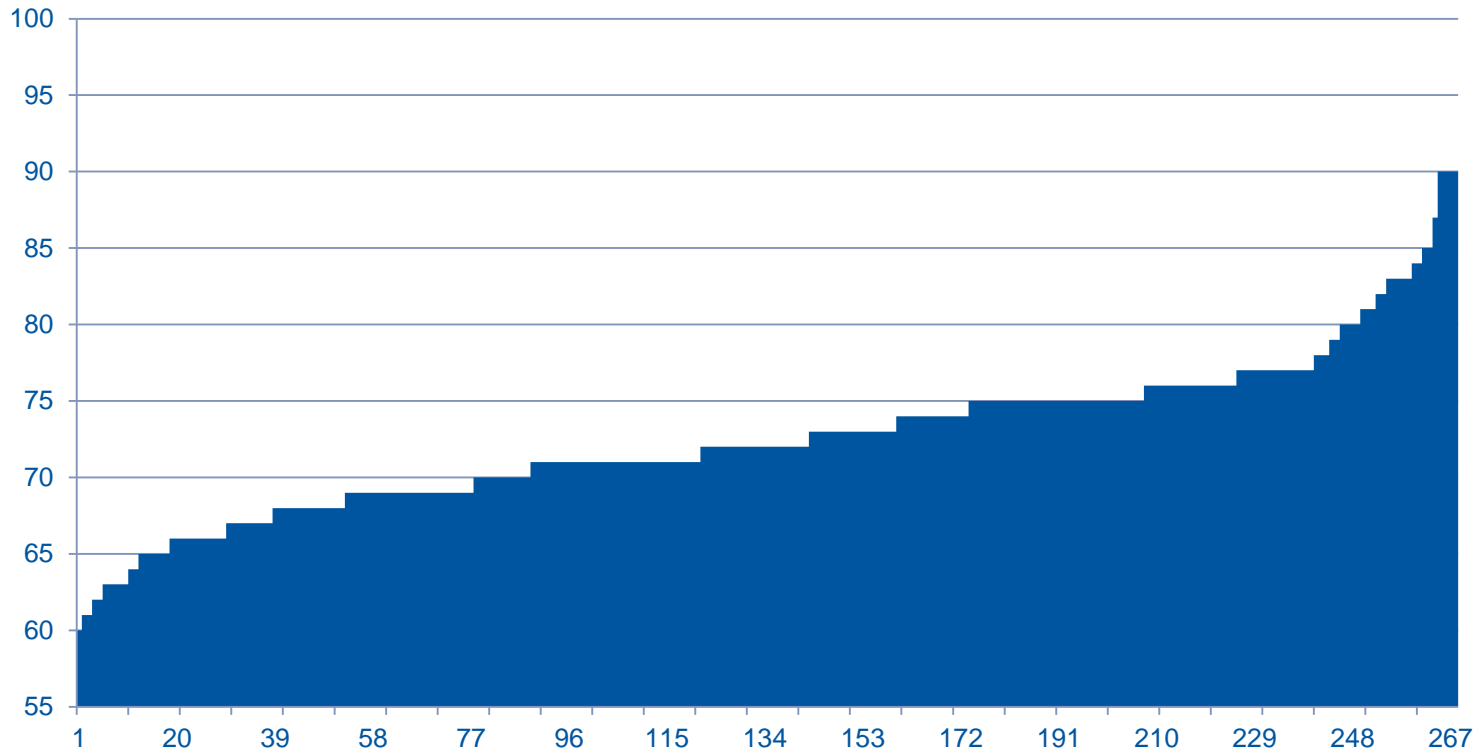
## Zum KTQ-Verfahren Krankenhaus

**Qualitätsmanagement**  
**Durchschnitt = 71,9%**



## Zum KTQ-Verfahren Krankenhaus

**Gesamtprozentzahl**  
**Durchschnitt = 72,5%**



Anzahl der Krankenhäuser n=268