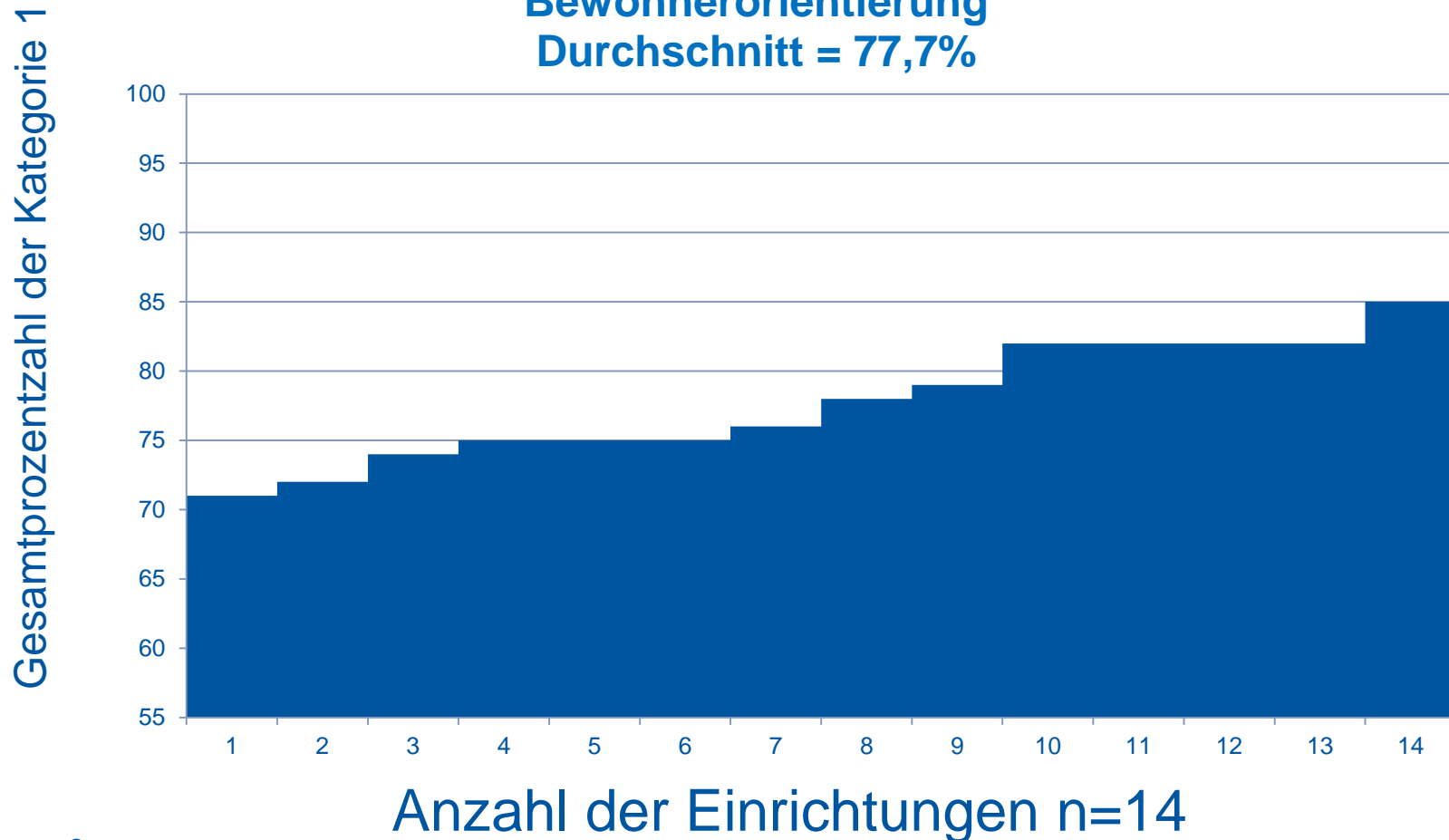


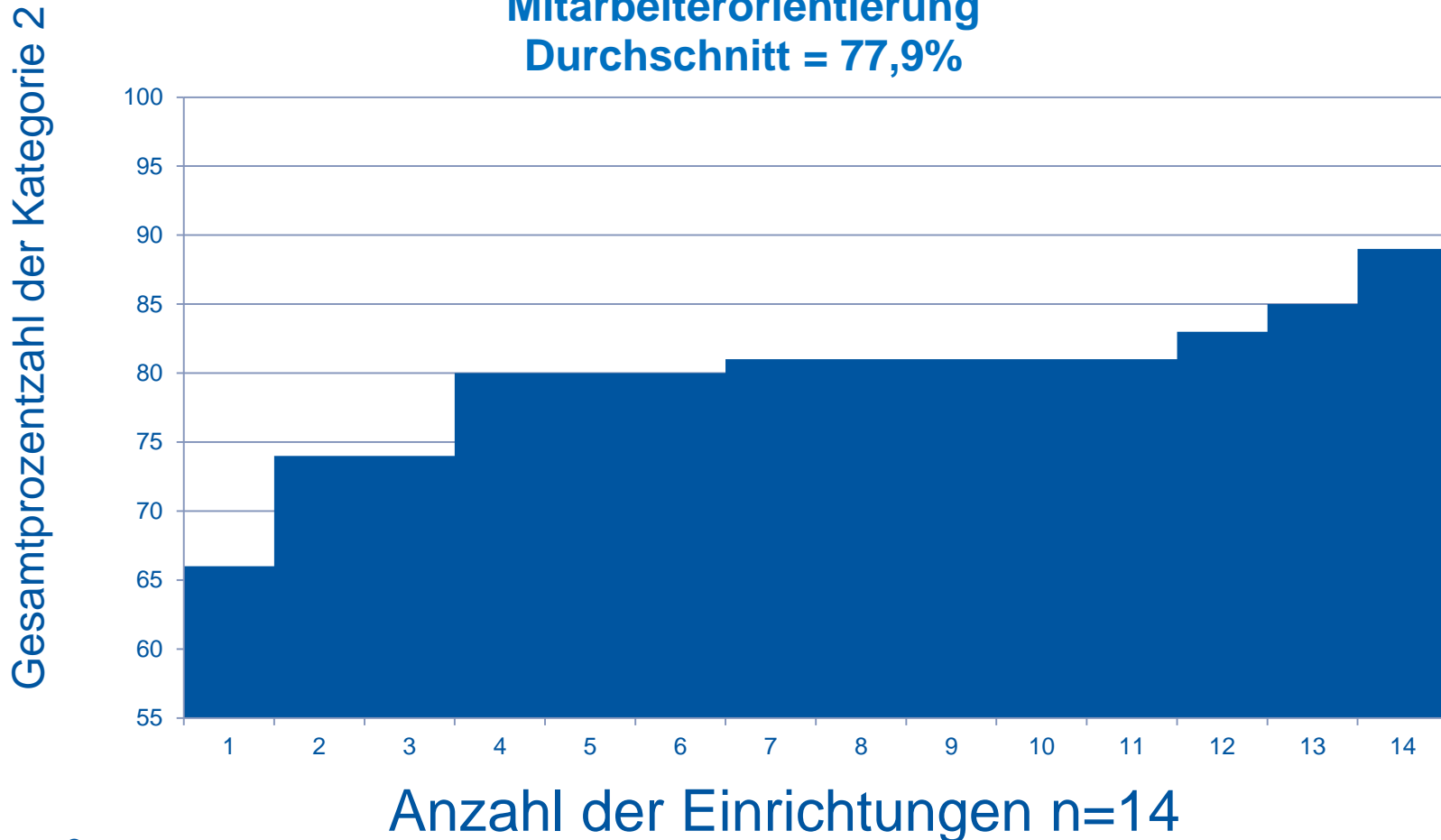
## Zum KTQ-Verfahren Pflege

**Bewohnerorientierung**  
Durchschnitt = 77,7%



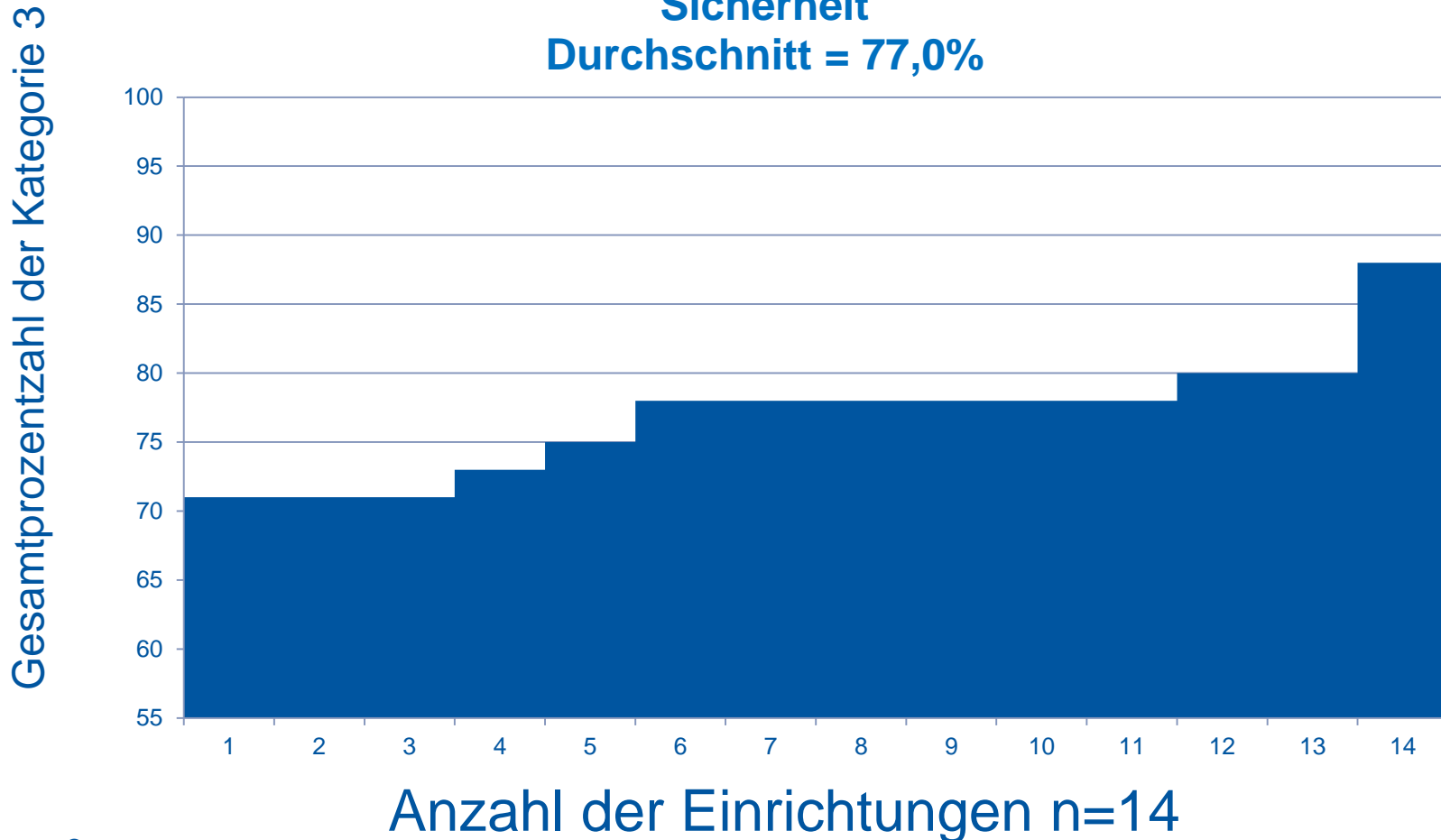
## Zum KTQ-Verfahren Pflege

**Mitarbeiterorientierung**  
Durchschnitt = 77,9%



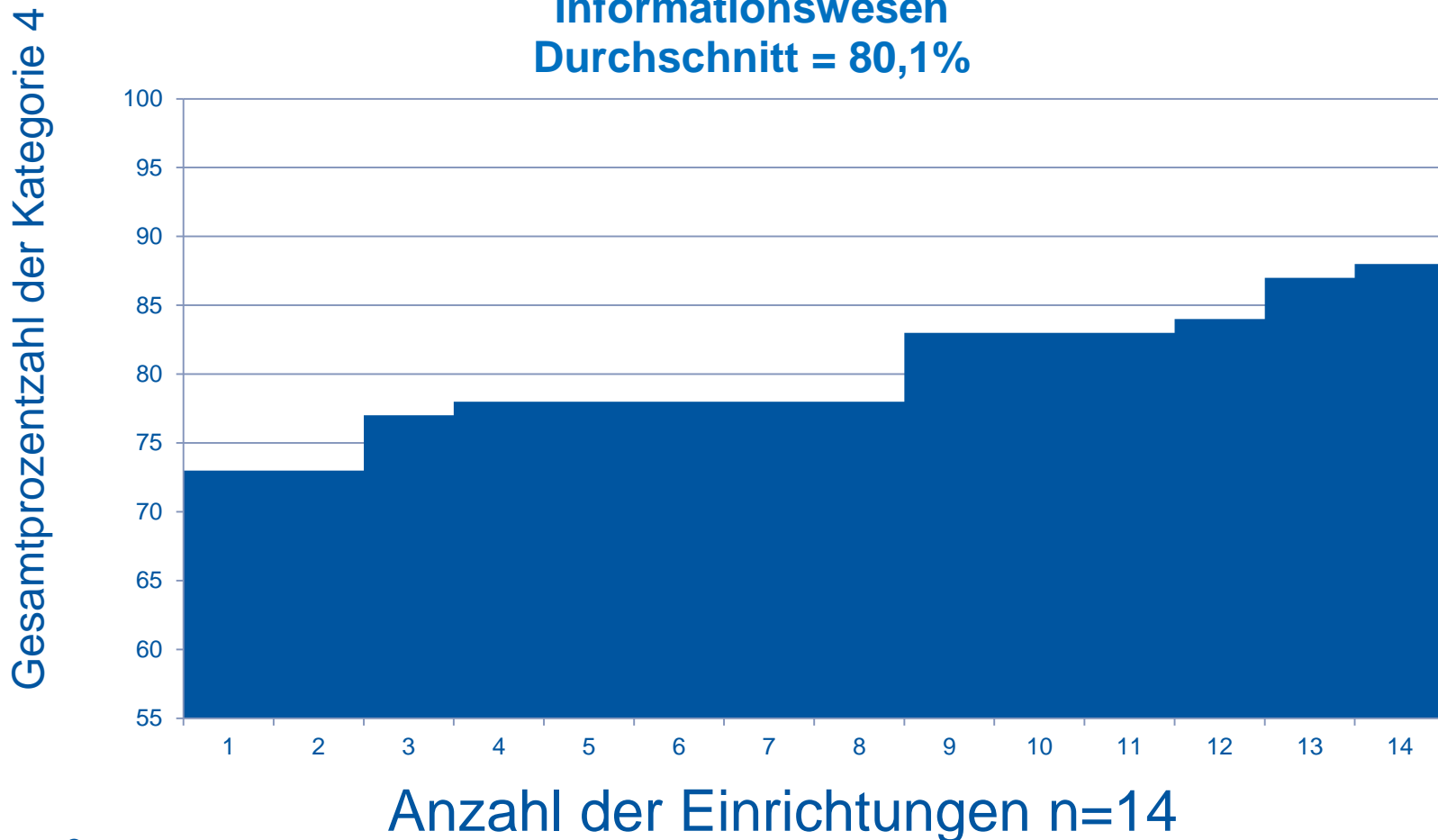
## Zum KTQ-Verfahren Pflege

**Sicherheit**  
Durchschnitt = 77,0%

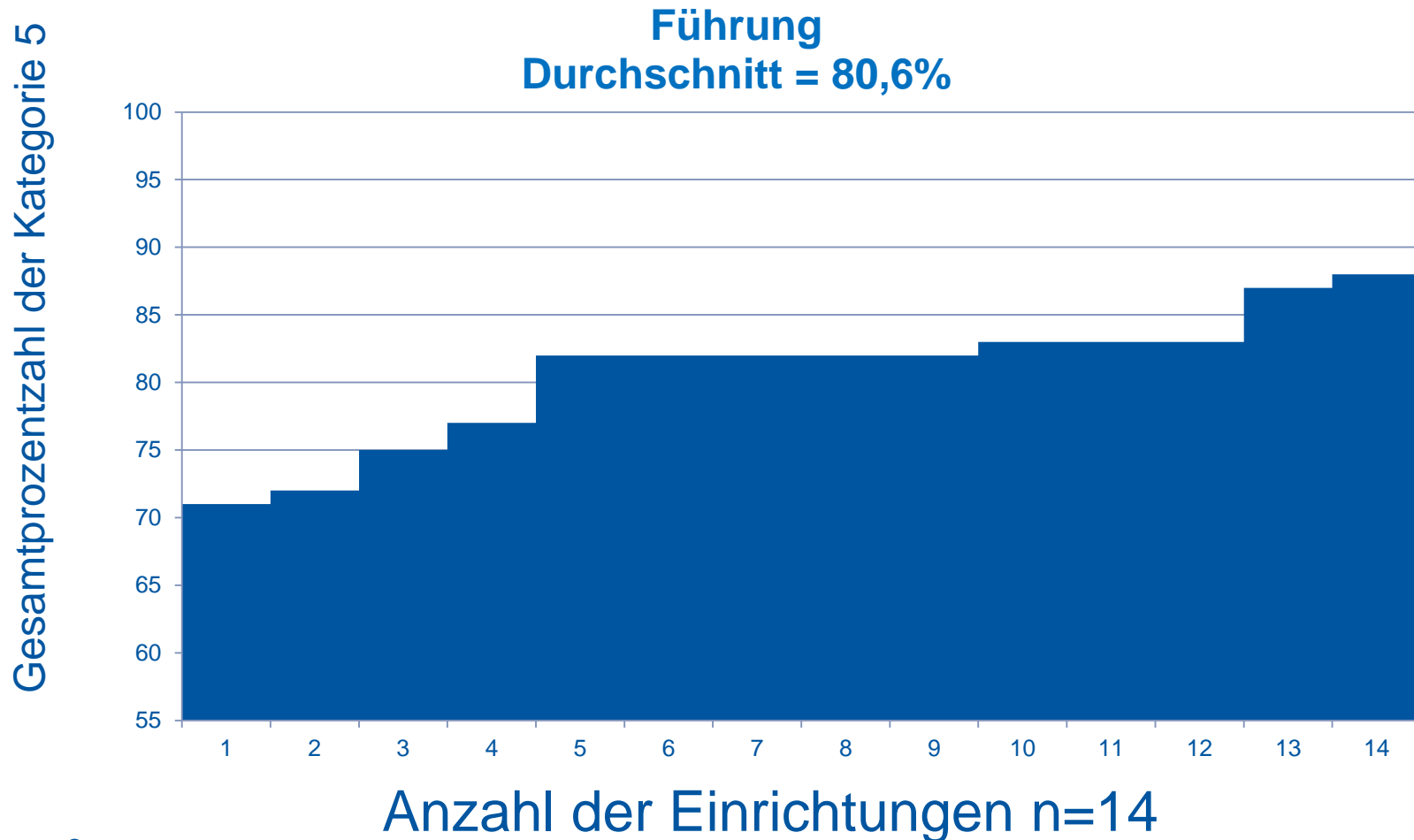


## Zum KTQ-Verfahren Pflege

**Informationswesen**  
**Durchschnitt = 80,1%**



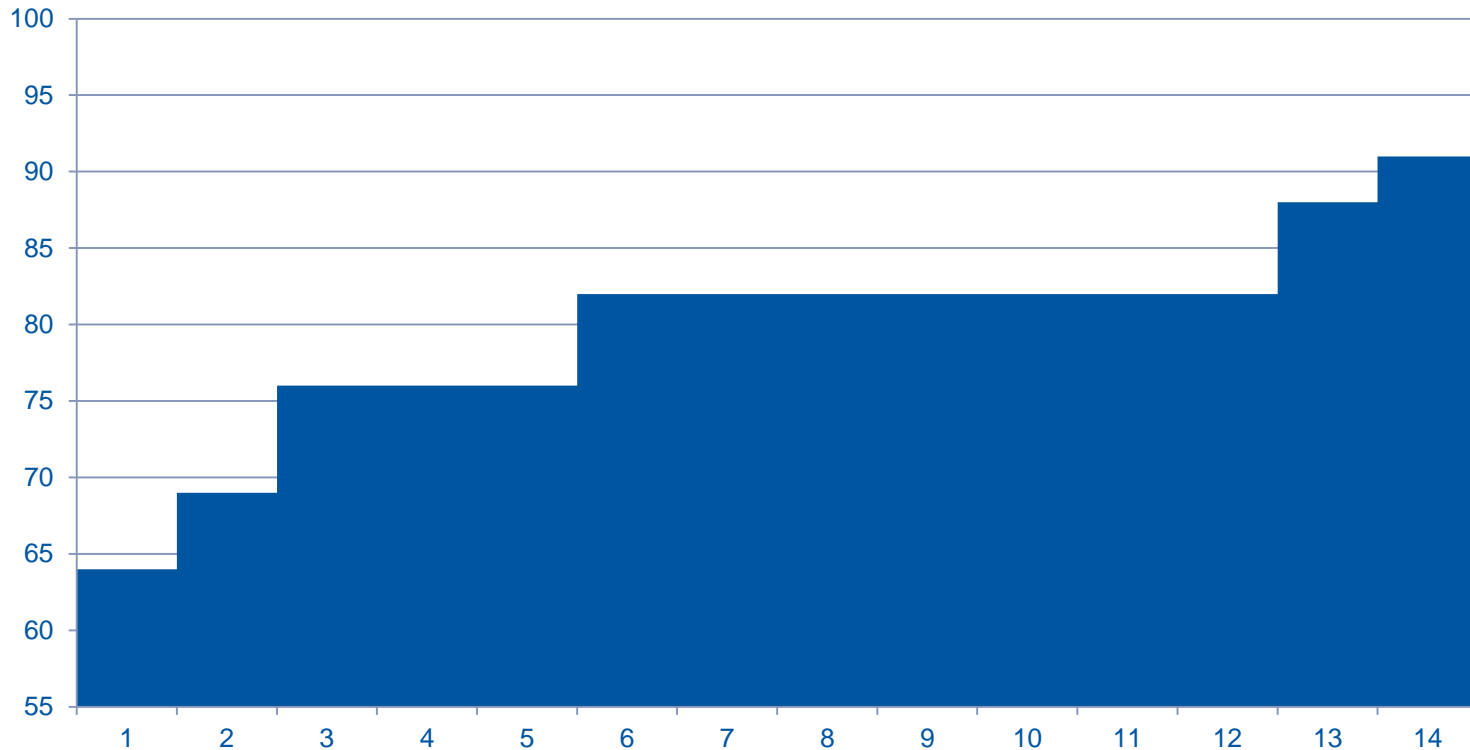
## Zum KTQ-Verfahren Pflege



## Zum KTQ-Verfahren Pflege

**Qualitätsmanagement**  
**Durchschnitt = 79,6%**

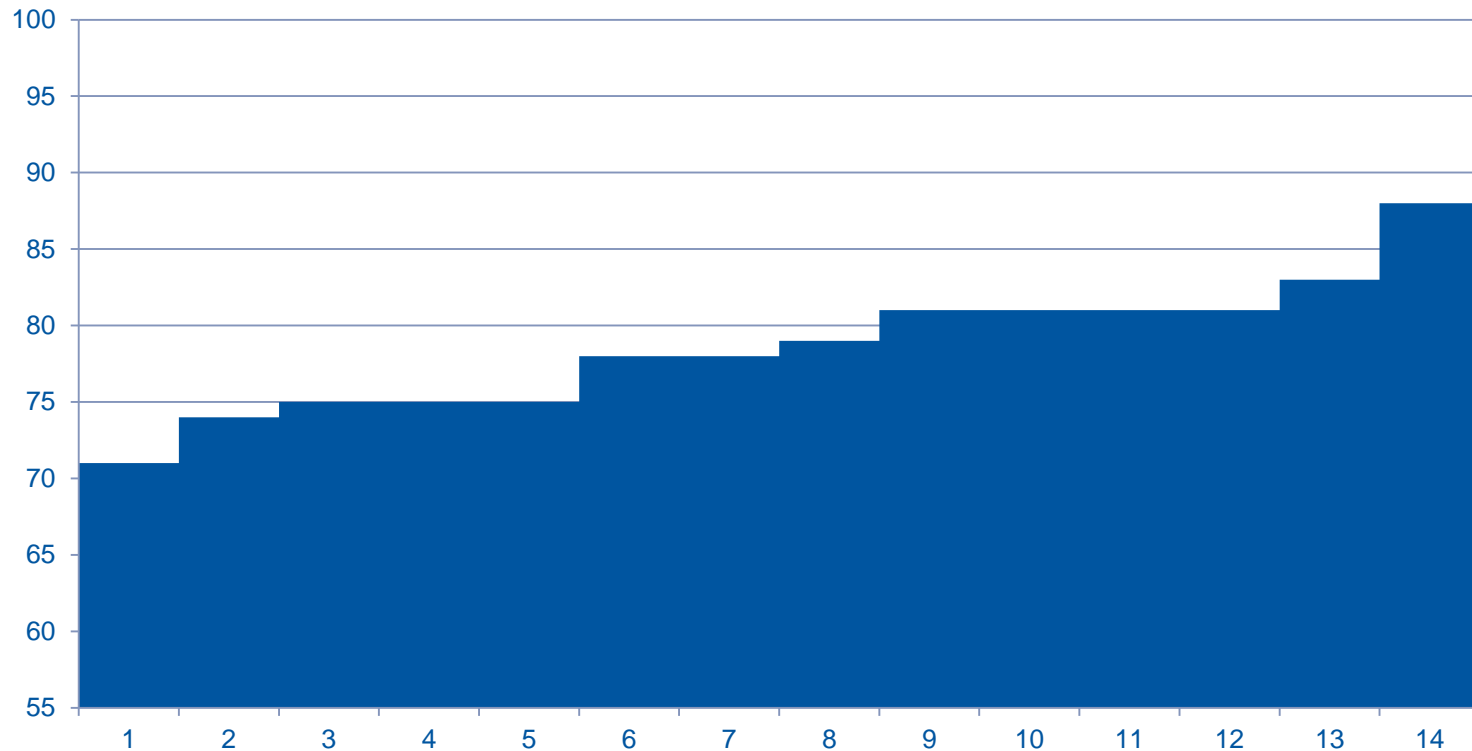
Gesamtprozentzahl der Kategorie 6



Anzahl der Einrichtungen n=14

## Zum KTQ-Verfahren Pflege

**Gesamtprozentzahl**  
**Durchschnitt = 78,6%**



Anzahl der Einrichtungen n=14