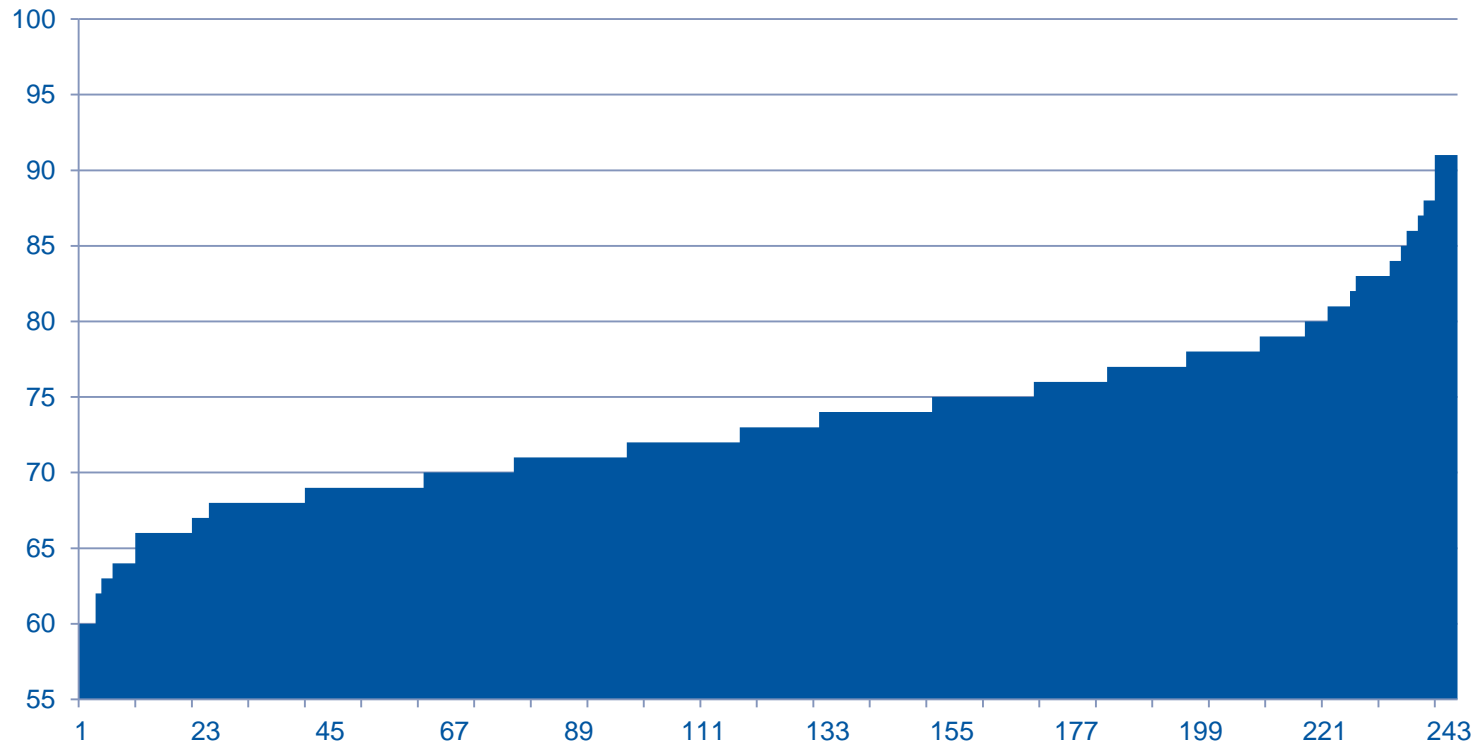


## Zum KTQ-Verfahren Krankenhaus

**Patientenorientierung**  
**Durchschnitt = 73,4%**

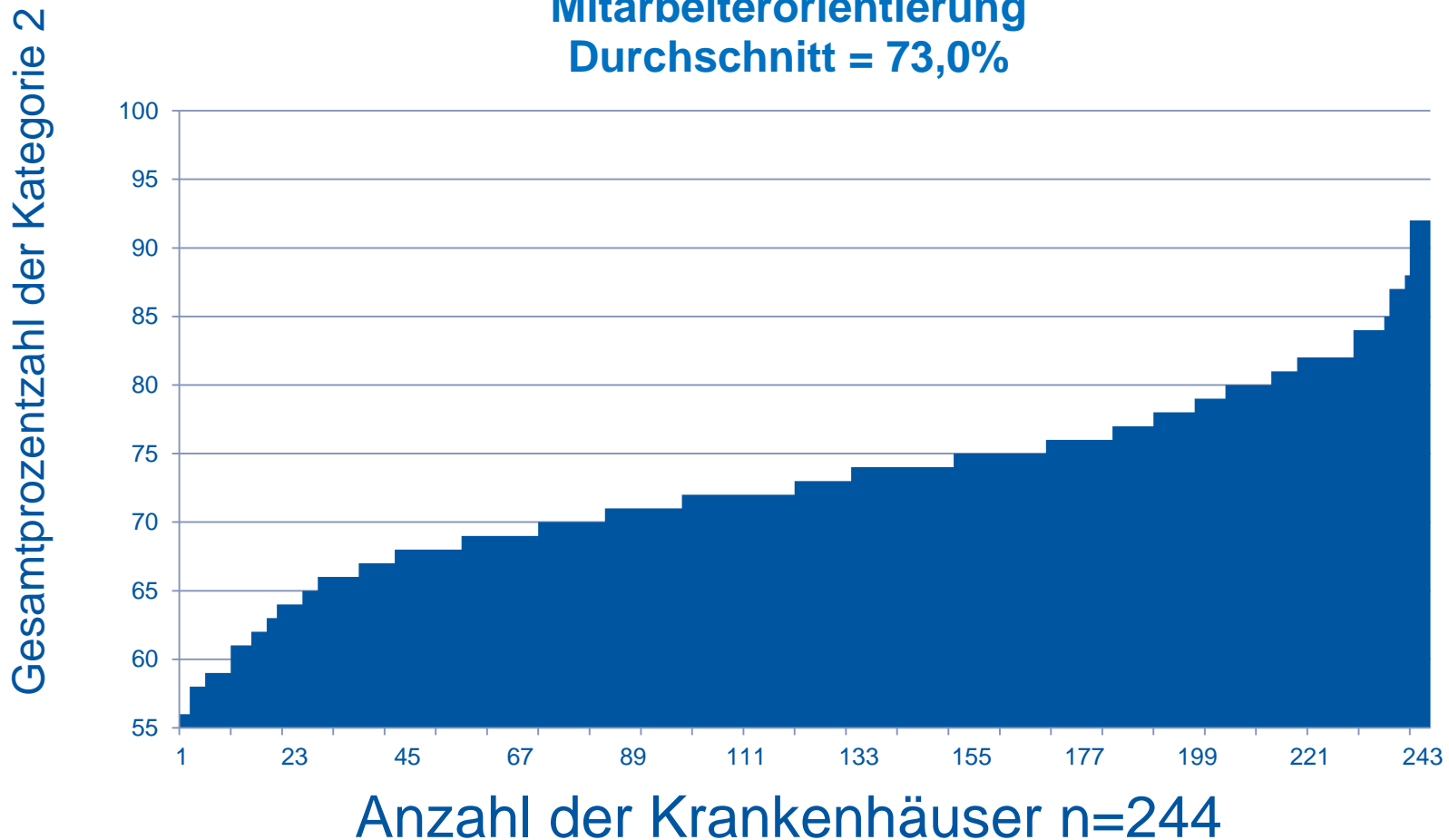
Gesamtprozentzahl der Kategorie 1



Anzahl der Krankenhäuser n=244

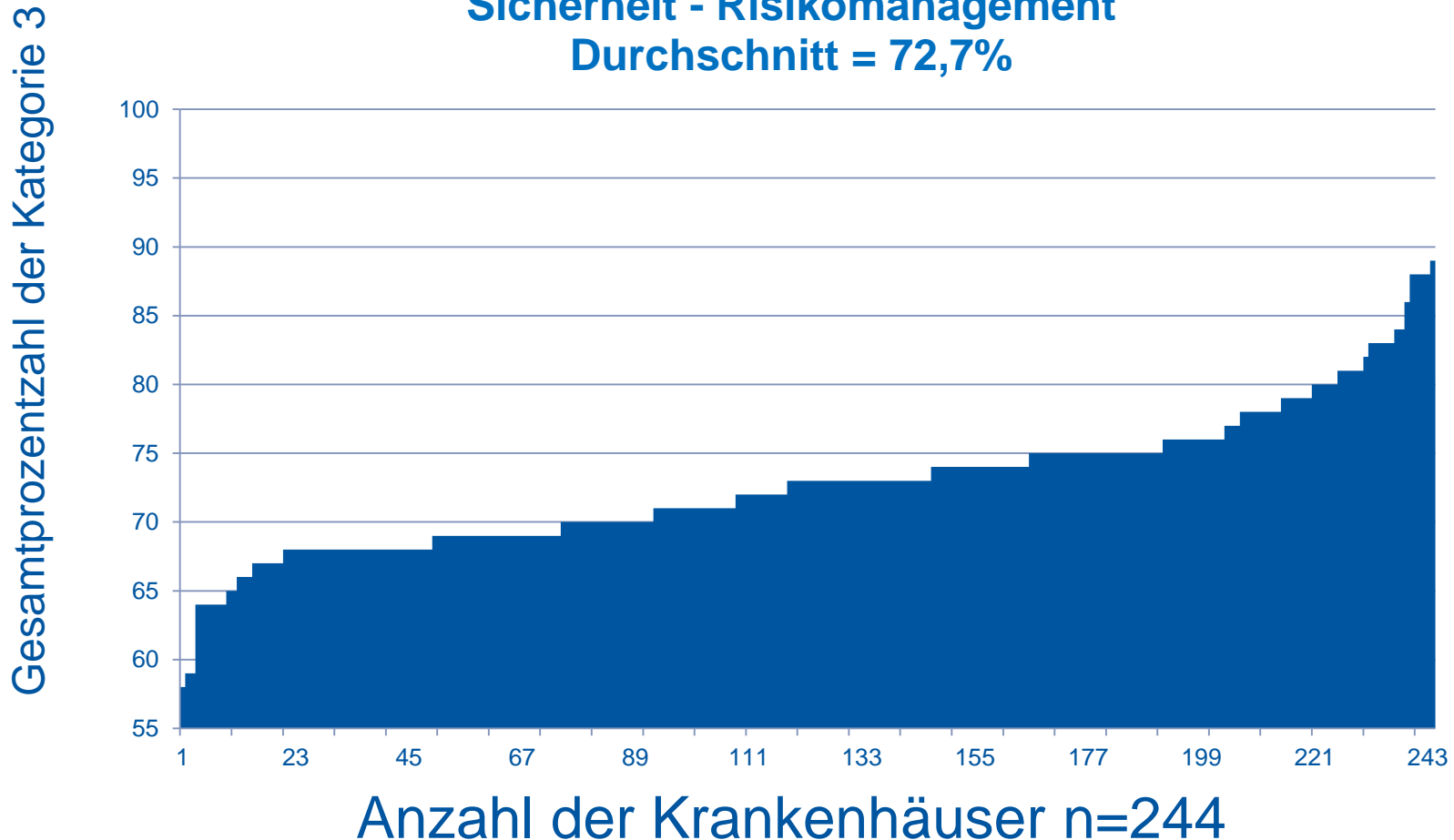
## Zum KTQ-Verfahren Krankenhaus

**Mitarbeiterorientierung**  
Durchschnitt = 73,0%



## Zum KTQ-Verfahren Krankenhaus

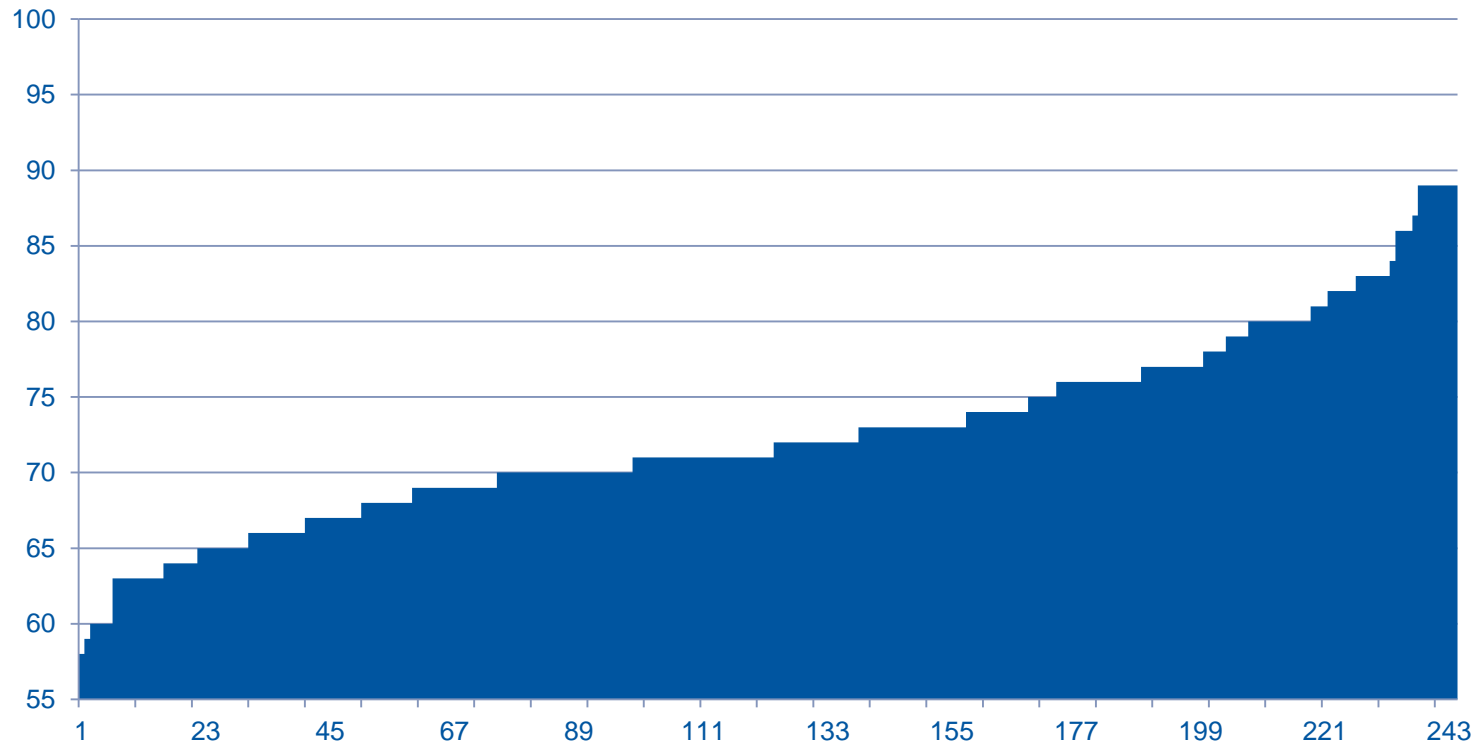
**Sicherheit - Risikomanagement**  
Durchschnitt = 72,7%



## Zum KTQ-Verfahren Krankenhaus

**Informations- und Kommunikationswesen**  
Durchschnitt = 72,5%

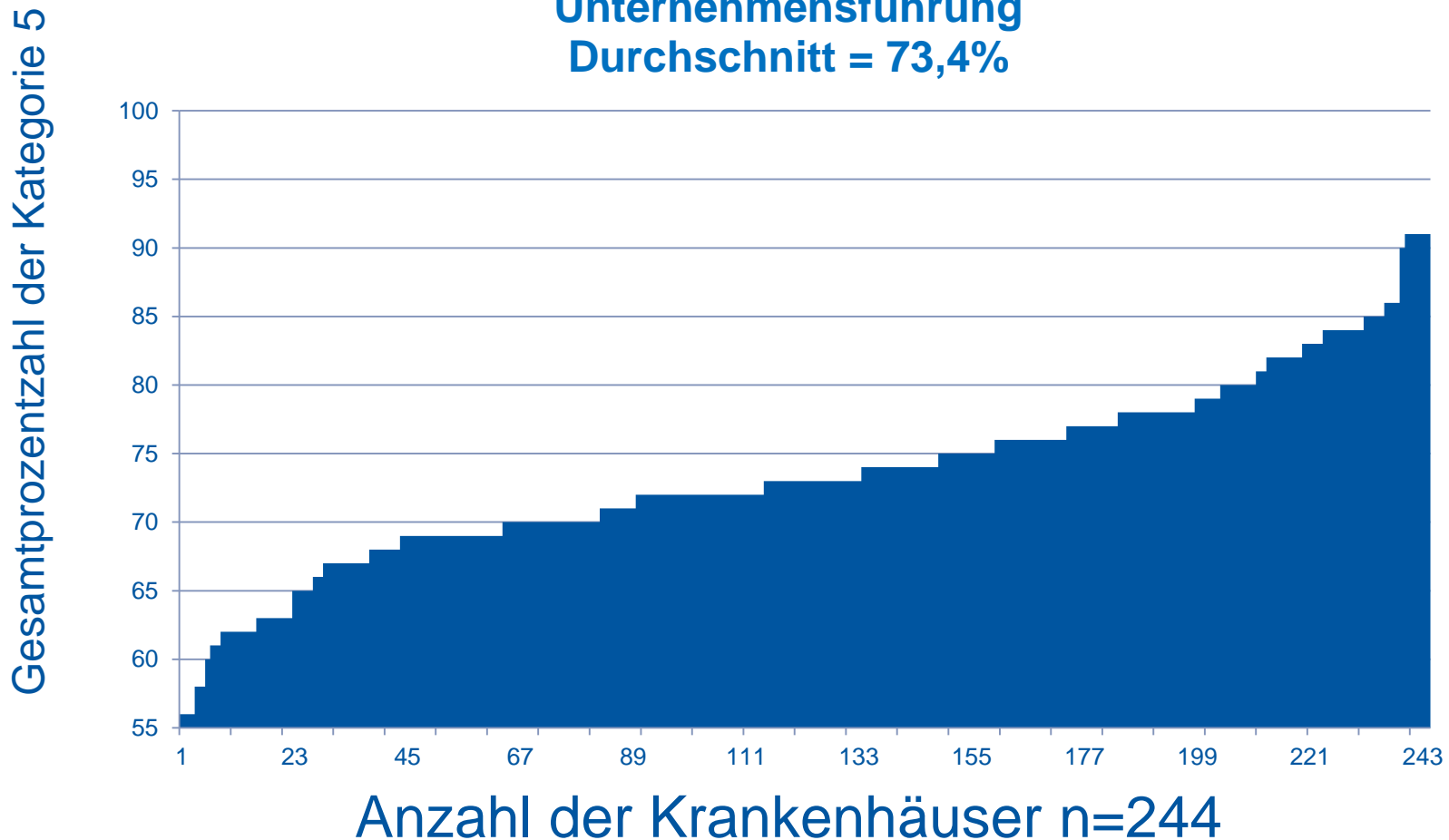
Gesamtprozentzahl der Kategorie 4



Anzahl der Krankenhäuser n=244

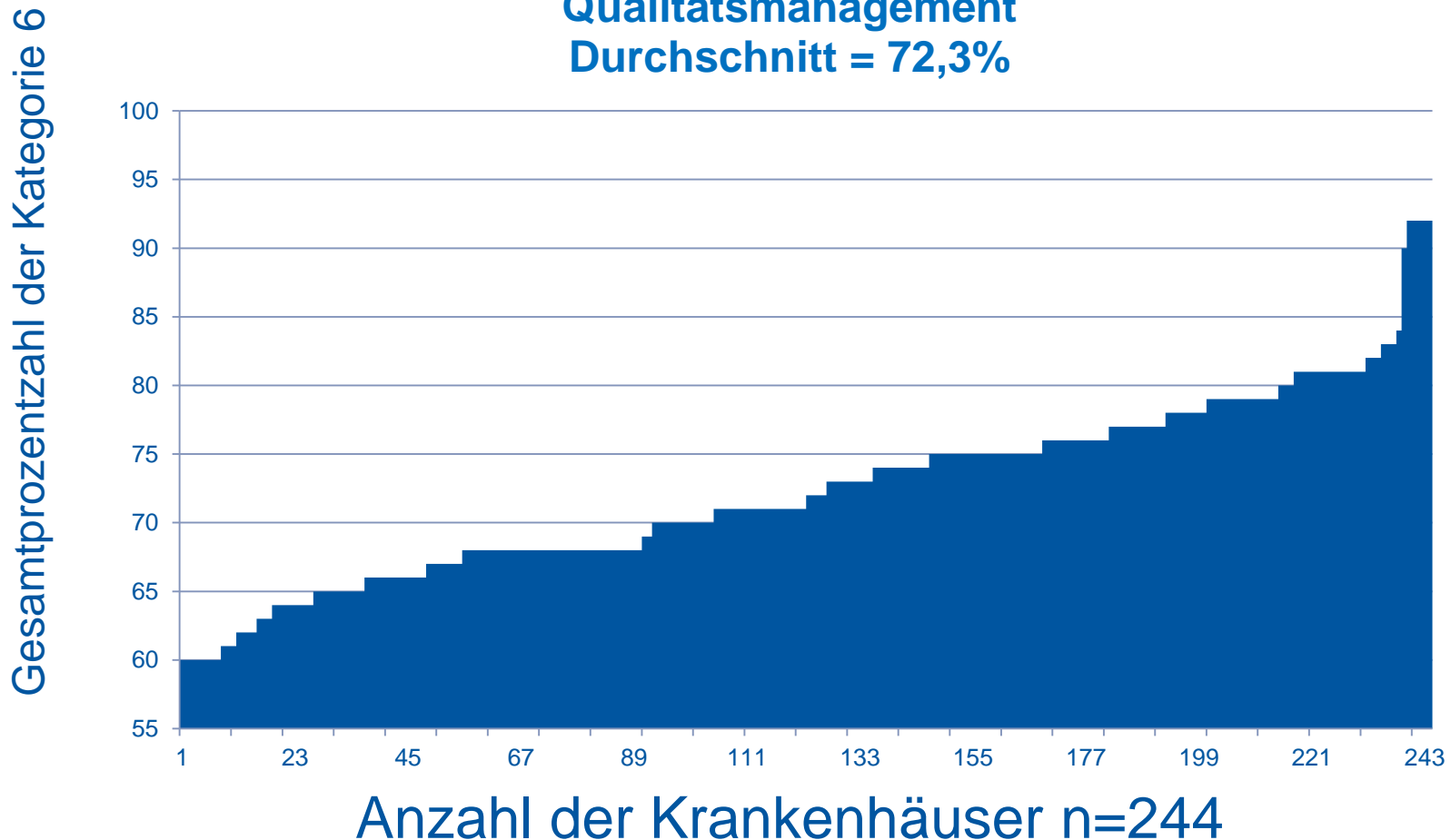
## Zum KTQ-Verfahren Krankenhaus

**Unternehmensführung**  
Durchschnitt = 73,4%



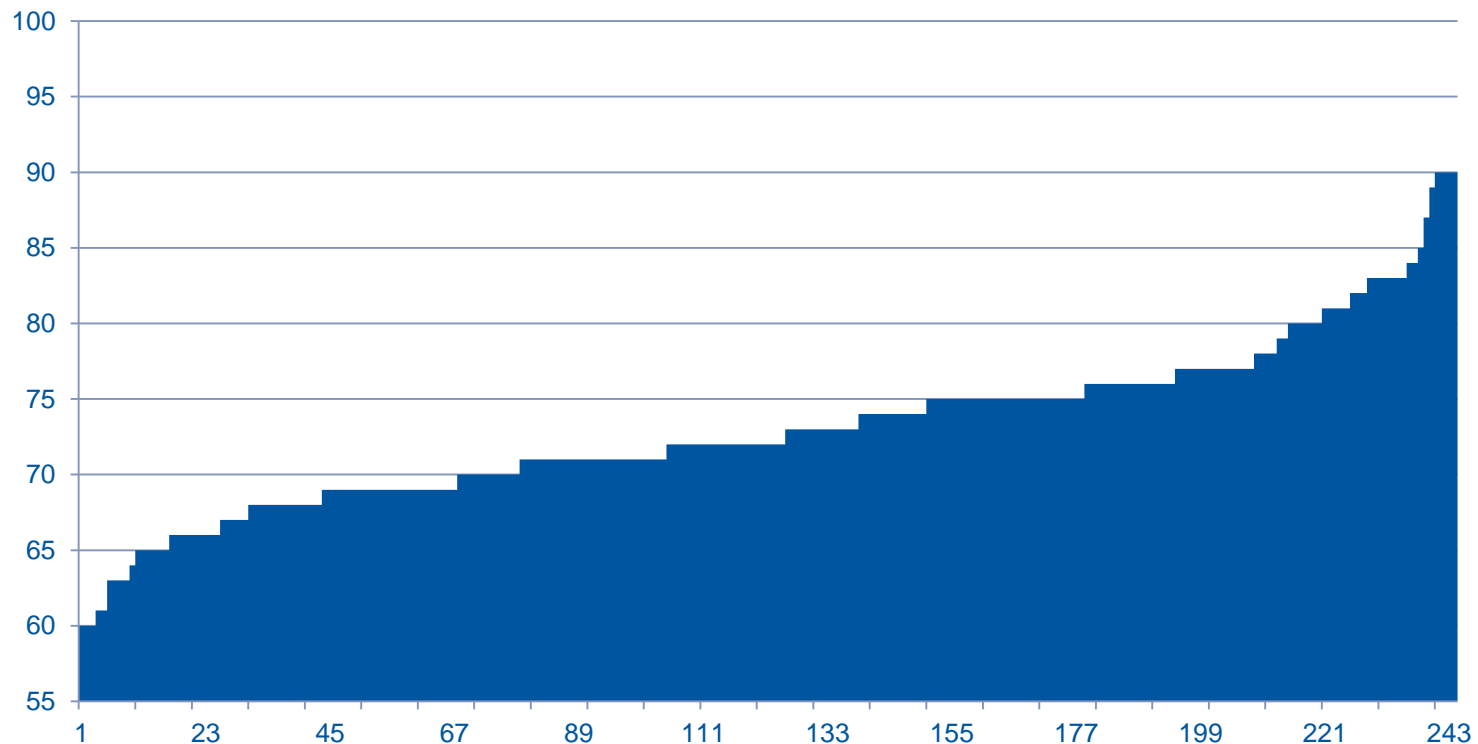
## Zum KTQ-Verfahren Krankenhaus

**Qualitätsmanagement**  
Durchschnitt = 72,3%



## Zum KTQ-Verfahren Krankenhaus

**Gesamtprozentzahl  
Durchschnitt = 73,0%**



Anzahl der Krankenhäuser n=244