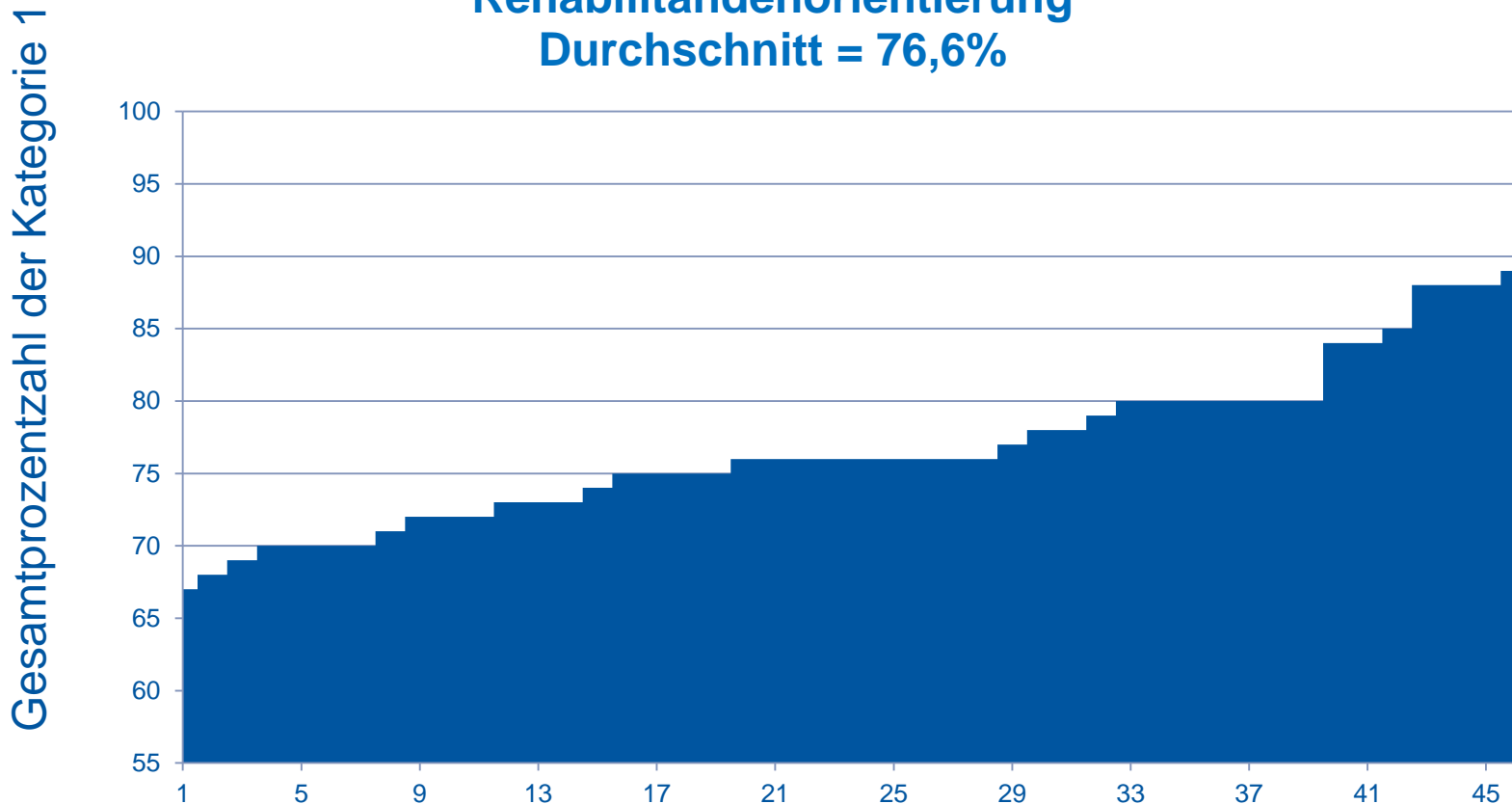


Zum KTQ-Verfahren Rehabilitation

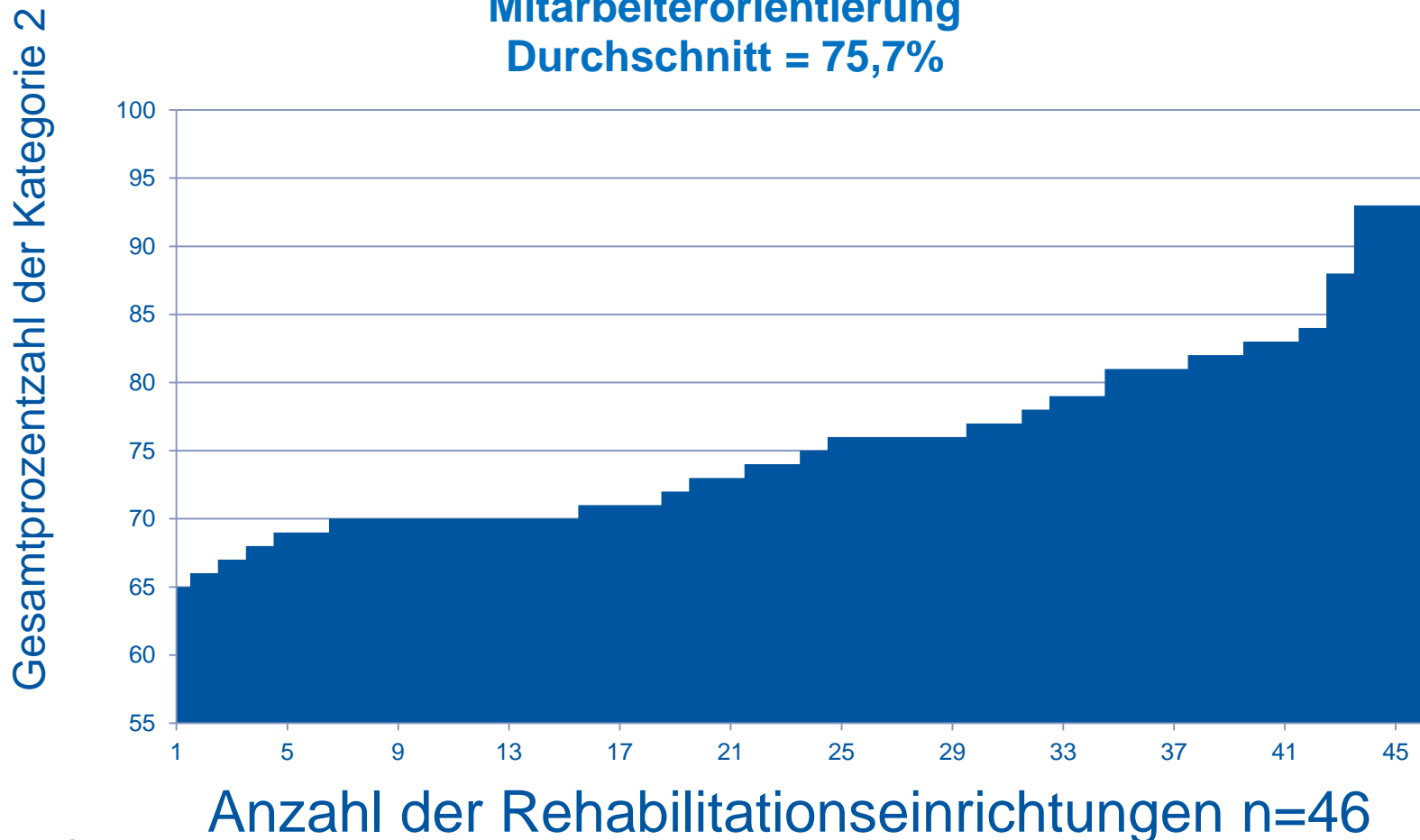
Rehabilitandenorientierung
Durchschnitt = 76,6%



Anzahl der Rehabilitationseinrichtungen n=46

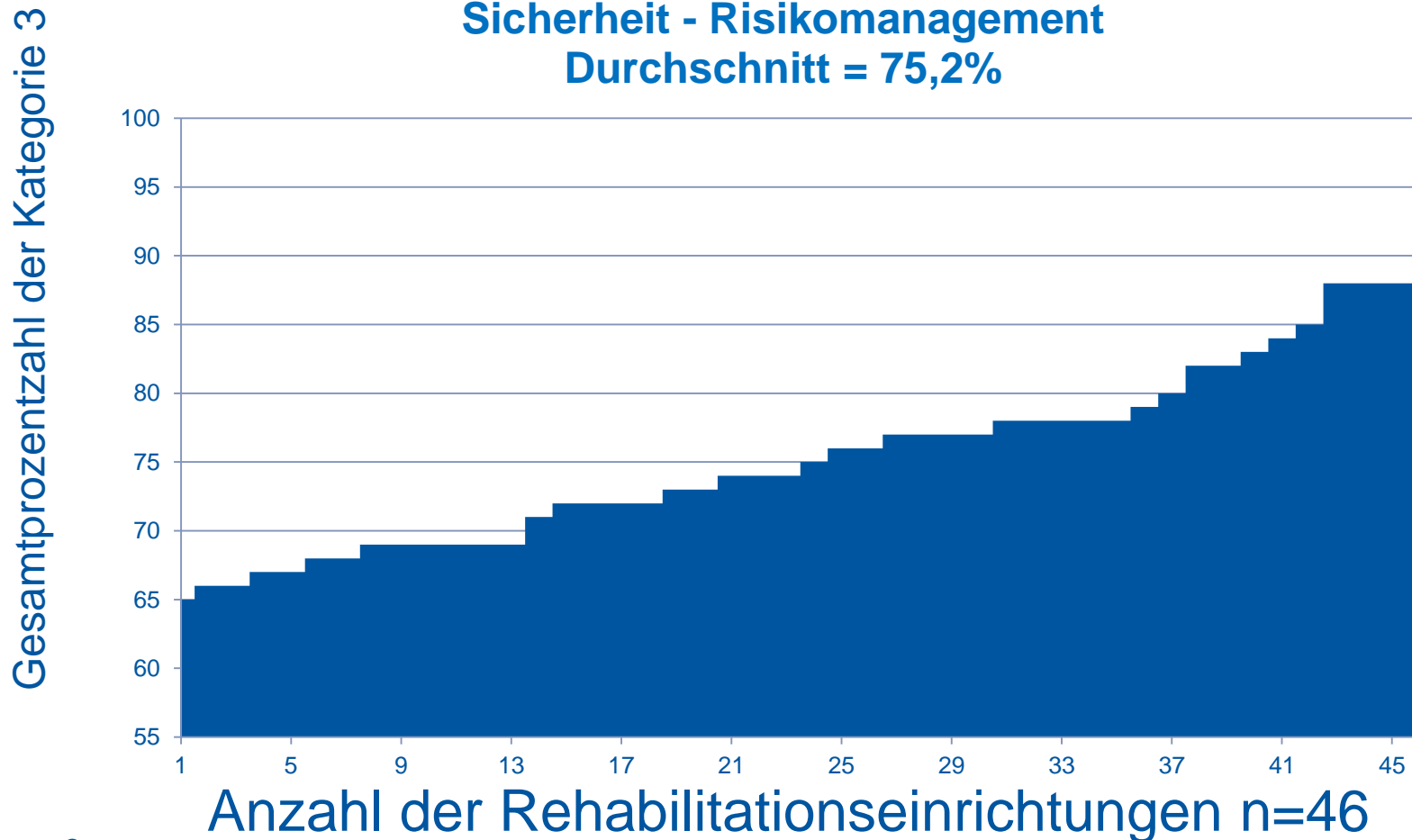
Zum KTQ-Verfahren Rehabilitation

Mitarbeiterorientierung
Durchschnitt = 75,7%



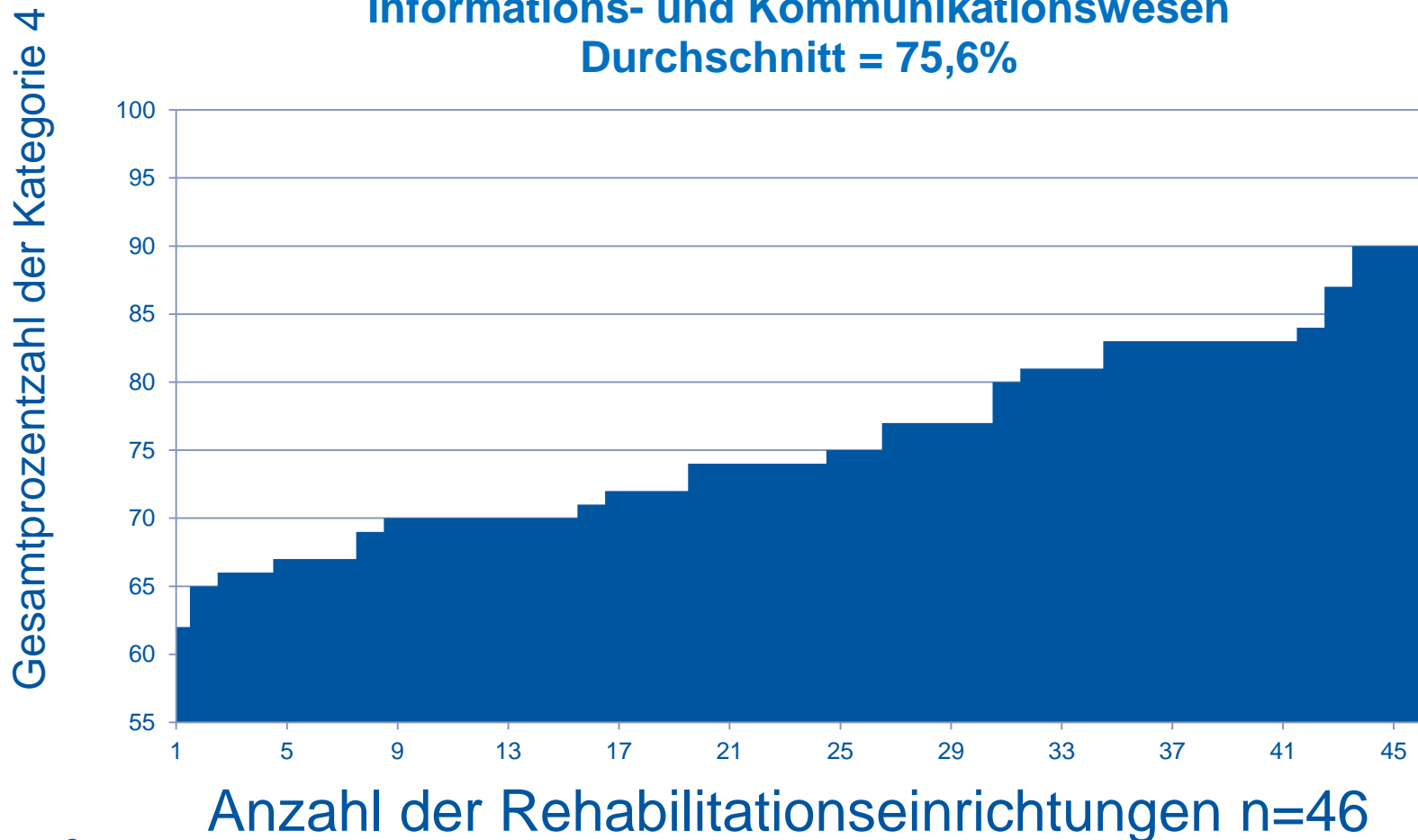
Zum KTQ-Verfahren Rehabilitation

Sicherheit - Risikomanagement
Durchschnitt = 75,2%



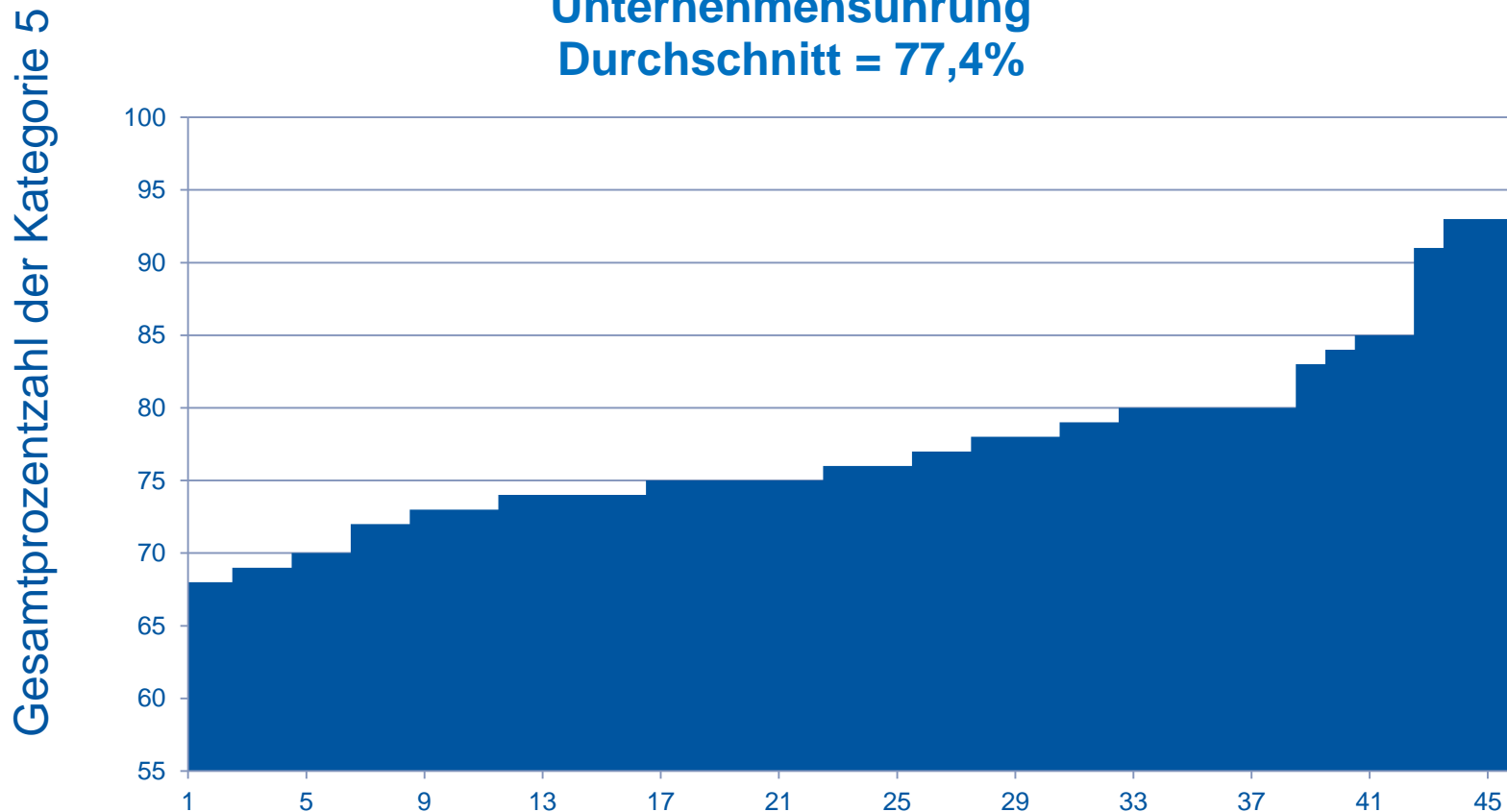
Zum KTQ-Verfahren Rehabilitation

Informations- und Kommunikationswesen
Durchschnitt = 75,6%



Zum KTQ-Verfahren Rehabilitation

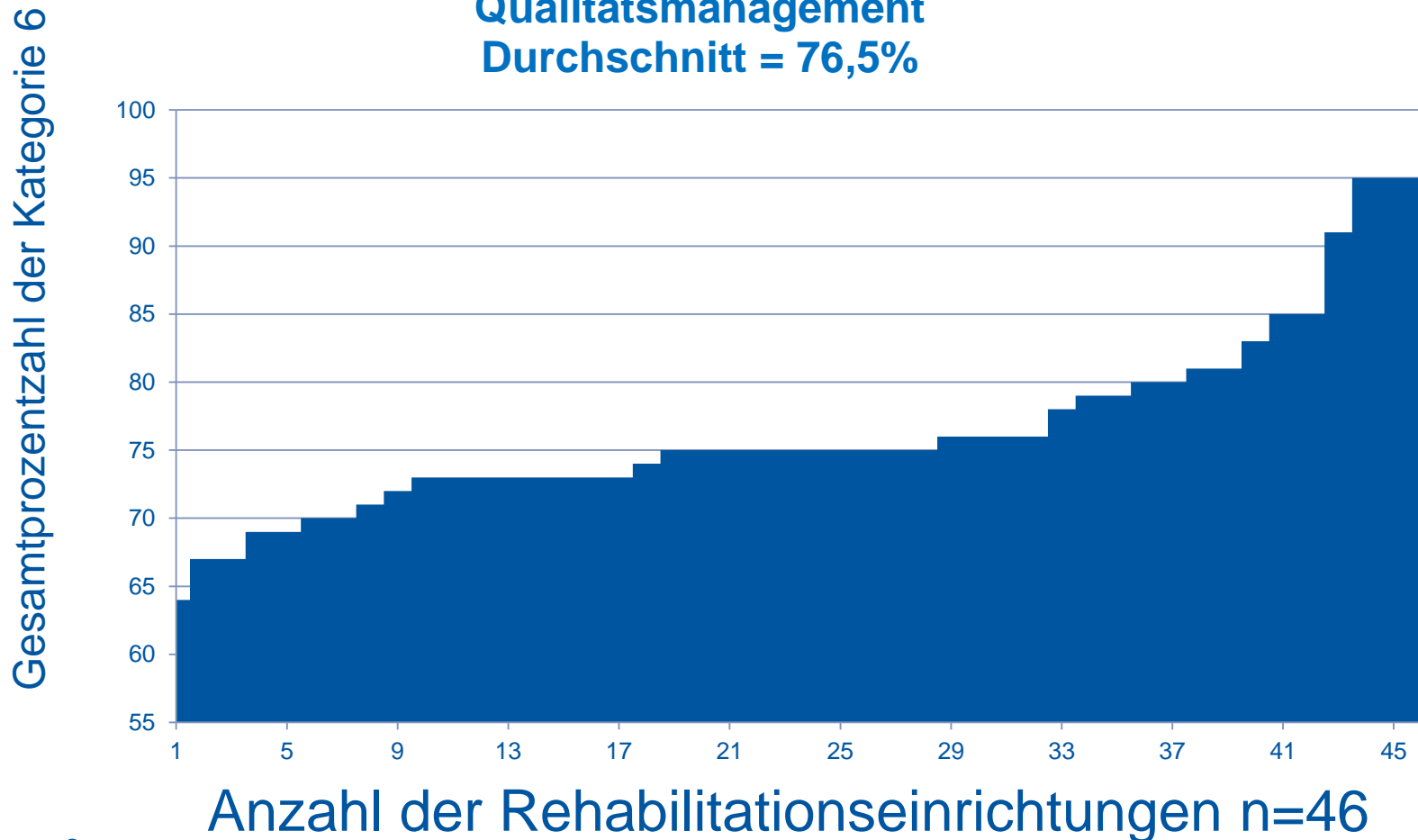
Unternehmensführung
Durchschnitt = 77,4%



Anzahl der Rehabilitationseinrichtungen n=46

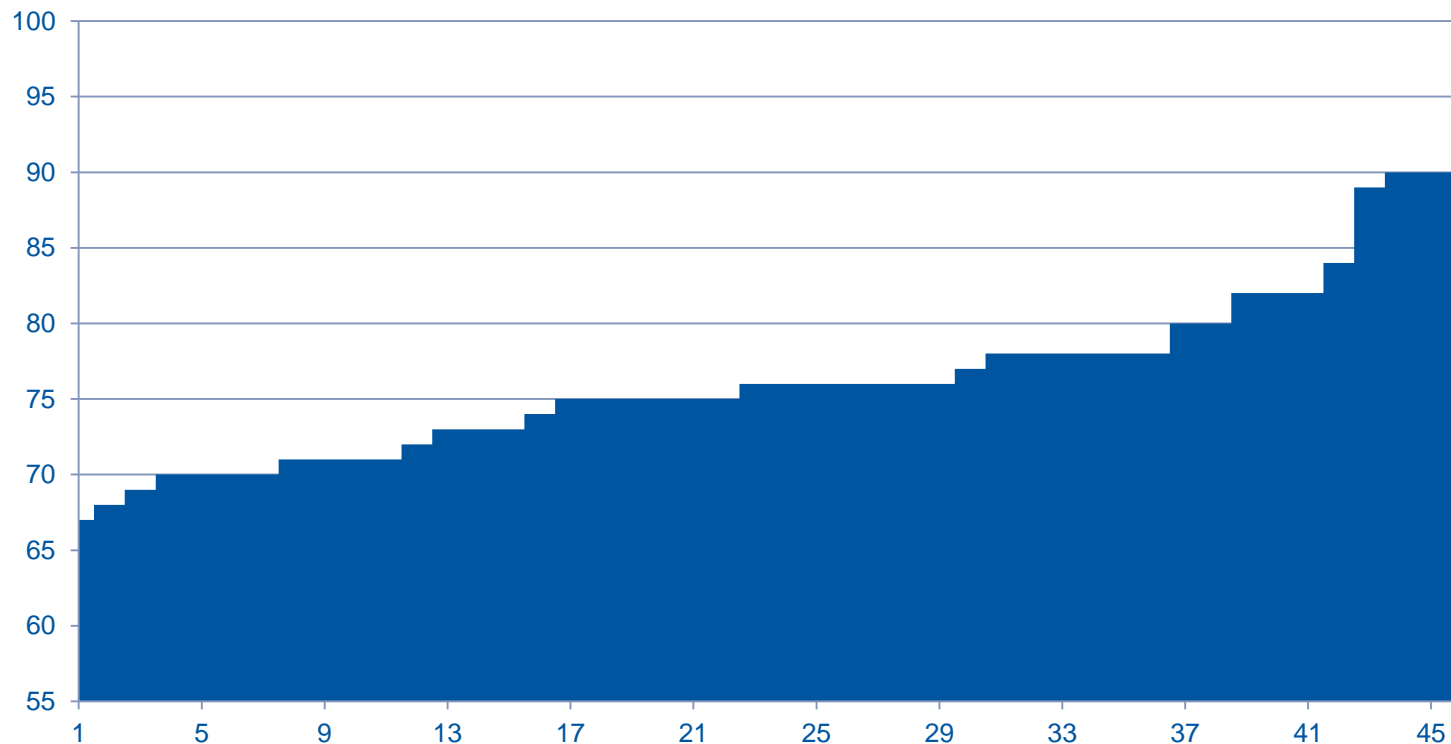
Zum KTQ-Verfahren Rehabilitation

**Qualitätsmanagement
Durchschnitt = 76,5%**



Zum KTQ-Verfahren Rehabilitation

Gesamtprozentzahl
Durchschnitt = 76,3%



Anzahl der Rehabilitationseinrichtungen n=46